

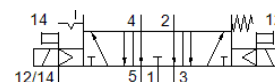
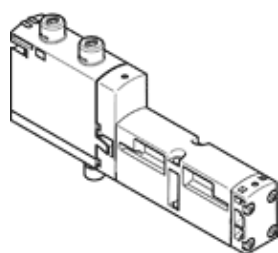
elektromagnetický ventil

VSVA-B-P53EP-ZD-A2-1T1L

č. dílu: 8031818

FESTO

Tento typ je vhodný pro provoz s vakuem.



katalogový list

| parametr | hodnota |
|--|---|
| funkce ventilu | 5/3 ve stř. poloze odvětr. |
| typ ovládání | elektrický |
| stavební šířka | 18 mm |
| normální jmenovitý průtok | 380 l/min |
| provozní tlak v Mpa | -0.09 ... 1 MPa |
| provozní tlak | -0.9 ... 10 bar |
| konstrukce | pístové šoupě |
| typ návratu do původní polohy | mechanická pružina elektrické ovládání |
| stupeň krytí | IP65 NEMA 4 |
| jmenovitá světlost | 5 mm |
| funkce odvětrání | lze škrtnit přes desku se škrcením přes samostatnou přípojovací desku |
| princip těsnění | měkký |
| montážní poloha | libovol. |
| pomocné ruční ovládání | s aretací tlačítkem |
| typ řízení | nepřímo řízené |
| napájení řídicím tlakem | vně |
| směr proudění | nelze obrátit |
| krytí | pozitivní krytí |
| indikace stavu signálu | LED |
| řídící tlak [Mpa] | 0.3 ... 1 MPa |
| řídící tlak | 3 ... 10 bar |
| průtok ventilem na samostatné přípojovací desce | 390 l/min |
| průtok ventilem při řadovém uspořádání pneumatiky s optimalizací | 460 l/min |
| průtok ventilem v řadovém uspořádání | 380 l/min |
| nesouměrný čas vypnutí | 30 ms na straně ovládání 14 |
| nesouměrný čas sepnutí | 10 ms na straně ovládání 12 13 ms na straně ovládání 14 |
| spínací cyklus | 100 % |
| max. pozitivní zkušební impuls při signálu 0 | 1,500 μs |
| max. negativní zkušební impuls při signálu 1 | 800 μs |
| jmenovitě provozní napětí DC | 24 V |
| parametry cívky | 24 V DC: 1,6 W |
| napěťová pevnost | 2.5 kV |
| stupeň znečištění | 3 |
| přípustné výkyvy napětí | +/- 10 % |
| provozní médium | stlačený vzduch podle ISO8573-1:2010 [7:4:4] |
| upozornění pro provozní a ovládací médium | provoz s přimazáváním olejem je možný (v jiných režimech se vyžaduje) |
| odolnost kmitům | zkouška použití v dopravě se stupněm 2 podle FN 942017-4 a EN 60068-2-6 |

| parametr | hodnota |
|--|--|
| odolnost nárazu | nárazový test stupně 2 podle FN 942017-5 a EN 60068-2-27 |
| třída odolnosti korozi KBK | 0 - bez nároků na odolnost korozi |
| shoda ohledně LABS | VDMA24364-B1/B2-L |
| teplota média | -5 ... 50 °C |
| relativní vlhkost vzduchu | 0 - 90 % |
| hladina akustického tlaku | 85 dB(A) |
| okolní teplota | -5 ... 50 °C |
| max. utahovací moment upevnění ventilů | 0.8 ... 1.2 Nm |
| hmotnost výrobku | 170 g |
| elektrické připojení | 4 piny konektor podle ISO 15407-2 |
| typ upevnění | na připojovací desce |
| připojení pomocného řídicího tlaku 12/14 | připojovací deska velikosti 18 mm podle ISO 15407-2 |
| připojení odvětrání řídicího tlaku 82/84 | dle volby: sveden. není svedeno |
| připojení pneumatiky 1 | připojovací deska velikosti 18 mm podle ISO 15407-2 |
| připojení pneumatiky 2 | připojovací deska velikosti 18 mm podle ISO 15407-2 |
| připojení pneumatiky 3 | připojovací deska velikosti 18 mm podle ISO 15407-2 |
| připojení pneumatiky 4 | připojovací deska velikosti 18 mm podle ISO 15407-2 |
| připojení pneumatiky 5 | připojovací deska velikosti 18 mm podle ISO 15407-2 |
| upozornění k materiálu | ve shodě s RoHS |
| materiál těsnění | FPM NBR |
| materiál tělesa | hliníkový tlakový odlitek PA |
| materiál šroubů | ocel, pozink. |