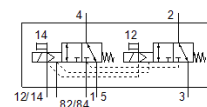
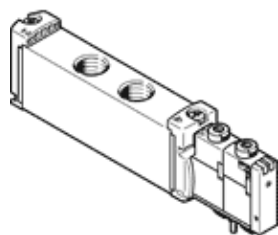


# elektromagnetický ventil

## VUVG-S18-T32C-MZT-G14-1T1L

č. dílu: 8004876

FESTO



## katalogový list

| parametr                                     | hodnota   |
|--|---|
| funkce ventilu                               | 2x3/2 monostabilní, v klidu uzavř.                                      |
| typ ovládní                                  | elektrický  |
| velikost ventilu                             | 18 mm   |
| normální jmenovitý průtok                    | 900 l/min   |
| provozní tlak v Mpa                          | -0.09 ... 1 MPa   |
| provozní tlak                                | -0.9 ... 10 bar   |
| konstrukce                                   | pístové šoupě   |
| typ návratu do původní polohy                | mechanická pružina  |
| povolení                                     | c UL us - Recognized (OL)   |
| stupeň krytí                                 | IP65<br>IP67  |
| funkce odvětrání                             | lze škrtit  |
| princíp těsnění                              | měkký   |
| montážní poloha                              | libovol.  |
| pomocné ruční ovládní                        | s aretací tlačítkem   |
| typ řízení                                   | nepřímé řízení  |
| napájení řídicím tlakem                      | vně   |
| směr proudění                                | reversibilní  |
| krytí  | pozitivní krytí   |
| indikace stavu signálu                       | LED   |
| řídící tlak [Mpa]                            | 0.2 ... 0.8 MPa   |
| řídící tlak                                  | 2 ... 8 bar   |
| max. spínací frekvence                       | 3 Hz  |
| vypínací čas                                 | 33 ms   |
| spínací čas                                  | 25 ms   |
| spínací cyklus                               | 100 %   |
| max. pozitivní zkušební impuls při signálu 0 | 1,600 μs  |
| max. negativní zkušební impuls při signálu 1 | 3,000 μs  |
| parametry cívky                              | 22 V DC: 1 W  |
| přípustné výkyvy napětí                      | +/- 10 %  |
| provozní médium                              | stlačený vzduch podle ISO8573-1:2010 [7:4:4]                            |
| upozornění pro provozní a ovládací médium    | provoz s přimazáváním olejem je možný (v jiných režimech se vyžaduje)   |
| odolnost kmitům                              | zkouška použití v dopravě se stupněm 2 podle FN 942017-4 a EN 60068-2-6 |
| odolnost nárazu                              | nárazový test stupně 2 podle FN 942017-5 a EN 60068-2-27                |
| třída odolnosti korozi KBK                   | 2 - mírné nároky na odolnost korozi                                     |
| shoda ohledně LABS                           | VDMA24364-B1/B2-L   |
| teplota média                                | -5 ... 60 °C  |
| řídící médium                                | stlačený vzduch podle ISO8573-1:2010 [7:4:4]                            |
| okolní teplota                               | -5 ... 60 °C  |
| hmotnost výrobku                             | 147 g   |
| elektrické připojení                         | prostřednictvím připojovací desky                                       |
| typ upevnění                                 | na přípoj. liště  |
| připojení pneumatiky 2                       | G1/4  |
| připojení pneumatiky 4                       | G1/4  |
| upozornění k materiálu                       | ve shodě s RoHS   |
| materiál těsnění                             | HNBR<br>NBR   |
| materiál tělesa                              | hliník legovaný pro tvárění   |