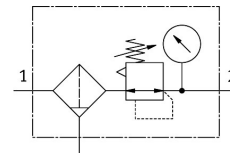


Redukční ventil s filtrem LFR-3/8-D-7-MIDI-MPA

Číslo dílu: 8002303

FESTO



Technické údaje

| Parametr | Hodnota |
|--|--|
| Velikost | Midi |
| Řada | D |
| Zabezpečení ovládání | otočná hlavice s aretací |
| Montážní poloha | svisle +/- 5° |
| Jemnost filtru | 40 µm |
| Odpouštění kondenzátu | ručně otočné |
| Konstrukce | regulátor s filtrem a manometrem |
| Max. množství kondenzátu | 43 cm ³ |
| Ochrana nádobky | kovový ochranný koš |
| Indikace tlaku | manometrem |
| Provozní tlak | 1 bar...16 bar |
| Rozsah regulace tlaku | 0.5 bar...7 bar |
| Max. hystereze tlaku | 0.2 bar |
| normální jmenovitý průtok (normalizovaný podle DIN 1343) | 3200 l/min |
| Provozní médium | stlačený vzduch podle ISO 8573-1:2010 [:-9:-] netečné plyny |
| Upozornění k provoznímu/řídícímu médiu | mazaný provoz je možný (od mazání pak již nelze upustit) |
| Třída odolnosti korozi KBK | 2 - mírné nároky na odolnost korozi |
| Shoda s LABS | VDMA24364-B1/B2-L |
| Skladovací teplota | -10 °C...60 °C |
| Třída čistoty vzduchu na výstupu | Stlačený vzduch dle ISO 8573-1:2010 [7:8:4] Inertní plyny |
| Teplota média | -10 °C...60 °C |
| Okolní teplota | -10 °C...60 °C |
| Hmotnost výrobku | 900 g |
| Způsob upevnění | volitelně: montáž do vedení s příslušenstvím |
| Připojení pneumatiky 1 | G3/8 |
| Pneumatické připojení 2 | G 3/8 |
| Upozornění k materiálu | v souladu s RoHS |
| Materiál tělesa | tlakový odlitek ze zinku |

| Parametr | Hodnota |
|-----------------|---------|
| Materiál nádoby | PC |