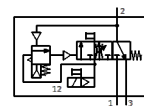
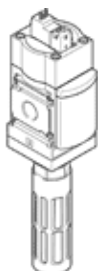


ventil pro náběh tlaku a odvětrání MS6-SV-1/2-C-10V24-S

č. dílu: 8001469

FESTO

pro šetrný pomalý náběh tlaku a rychlé odvětrání zařízení



katalogový list

| parametr | hodnota |
|-------------------------------------------------------------|------------------------------------------------------------------------------------------------------------------------------------------------|
| řada | MS |
| velikost | 6 |
| rozměr rastru | 62 mm |
| bezpečnostní funkce | odvětrání vyloučení neočekávaného spuštění (přívodu tlaku) |
| úroveň vlastností (PL) | odvětrání / kategorie 1, úroveň vlastností c vyloučení neočekávaného spuštění (přívodu tlaku) / kategorie 1, úroveň vlastností c |
| upozornění k nucené dynamizaci | frekvence spínání nejméně 1/měsíc |
| konstrukce | pístové šoupě |
| volnost před překřížením | ano |
| typ ovládání | elektrický |
| napájení řídicím tlakem | vnitřní |
| princip těsnění | měkký |
| funkce odvětrání | nelze škrtit |
| pomocné ruční ovládání | Na elektromagnetickém ventilu pro řídicí tlak: tlačítko, na ventilu pro pomalý náběh tlaku a odvětrání: s aretací, se samočinným návratem zpět |
| typ návratu do původní polohy | mechanická pružina |
| typ řízení | nepřímo řízené |
| funkce ventilu | 3/2 monostabilní, v klidu uzavř. funkce pomalého náběhu tlaku |
| provozní tlak v Mpa | 0.3 ... 1 MPa |
| provozní tlak | 3 ... 10 bar |
| hodnota C | 23.2 l/sbar |
| hodnota B | 0.4 |
| normální jmenovitý průtok | 5,700 l/min |
| normální průtok odvětrání 0,6->0 MPa (6->0 barů, 87->0 psi) | 7,600 l/min |
| vypínací čas | 65 ms |
| spínací čas | 370 ms |
| spínací cyklus | 100 % |
| parametry cívky | 24 V DC: 1,8 W |
| přípustné výkyvy napětí | +/- 10 % |
| provozní médium | stlačený vzduch podle ISO8573-1:2010 [7:4:4] |
| upozornění pro provozní a ovládací médium | provoz s přimazáváním olejem je možný (v jiných režimech se vyžaduje) |
| třída odolnosti korozi KBK | 2 - mírné nároky na odolnost korozi |
| upozornění k materiálu | ve shodě s RoHS |
| shoda ohledně LABS | VDMA24364-B1/B2-L |
| stupeň krytí | IP65 se zásuvkou |
| teplota média | 0 ... 60 °C |
| okolní teplota | 0 ... 60 °C |
| skladovací teplota | -10 ... 60 °C |
| odolnost nárazu | nárazový test stupně 2 podle FN 942017-5 a EN 60068-2-27 |

| parametr | hodnota |
|------------------------------------|----------------------------------------------------------------------------------------------|
| odolnost kmitům | zkouška použití v dopravě se stupněm 2 podle FN 942017-4 a EN 60068-2-6 |
| značka CE (viz prohlášení o shodě) | podle směrnice EU pro stroje |
| bezpečnost vzhledem k potravinám | viz rozšířené informace o materiálu |
| typ upevnění | instalace vedení příslušenstvím dle volby: |
| montážní poloha | libovol. |
| hmotnost výrobku | 1,006 g |
| připojení pneumatiky 1 | G1/2 |
| připojení pneumatiky 2 | G1/2 |
| připojení pneumatiky 3 | G3/4 |
| elektrické připojení | 2 piny připojovací obrazec podle EN 175301-803, tvar C konektor podle EN 175301-803 |
| materiál tělesa | hliníkový tlakový odlitek |
| materiál těsnění | NBR |
| materiál pístnice | vysoce legovaná nerezová ocel |