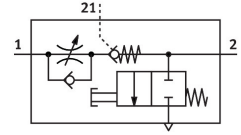


# Jednosměrný škrticí ventil VFOF-LE-BAH-G18-Q6

Číslo dílu: 8001459

FESTO



## Technické údaje

Parametr	Hodnota
Funkce ventilu	funkce jednosměrného škrticího ventilu na odvětrání
Výběr přídavné funkce	řízený zpětný ventil
Připojení pneumatiky 1	QS-6
Pneumatické připojení 2	G 1/8
Druh ovládání	ruční
Připojení řídicího tlaku 21	QS-6
Nastavovací prvek	vnitřní šestihran
Způsob upevnění	lze našroubovat
Normální jmenovitý průtok ve směru škrcení	240 l/min
Normální jmenovitý průtok ve zpětném směru	120 l/min...220 l/min
Provozní tlak	0.02 MPa...1 MPa 0.2 bar...10 bar 2.9 psi...145 psi
Řídicí tlak, MPa	0.2 MPa...1 MPa
Řídicí tlak	2 bar...10 bar
Řídicí tlak, psi	29 psi...145 psi
Okolní teplota	-10 °C...60 °C
Materiál tělesa	PBT
Ochrana proti výbuchu	zóna 2 (ATEX) zóna 22 (ATEX)
Montážní poloha	libovoln.
Druh ovládání řízené funkce zpětného ventilu	pneumatick.
Ruční odvětrání	tlačítkem
Možnost kyvu	360 deg / trvalé kývání není přípustné
Provozní tlak v celém rozsahu teplot	0.02 MPa...1 MPa 0.2 bar...10 bar 2.9 psi...145 psi
Normální průtok ve směru škrcení 6 -> 0 barů	420 l/min
Normální průtok ve zpětném směru 6 -> 0 barů, sepnuto	400 l/min...460 l/min
Normální průtok ve zpětném směru 6 -> 0 barů, nesepnuto	400 l/min...460 l/min
Normální jmenovitý průtok ve zpětném směru, aktivováno	150 l/min...230 l/min
Normální jmenovitý průtok ve zpětném směru, nesepnuto	120 l/min...220 l/min
Spínací čas vyp.	9 ms

Parametr	Hodnota
Spínací čas zap.	6 ms
Provozní médium	stlačený vzduch podle ISO 8573-1:2010 [7:4:4]
Upozornění k provoznímu/řídícímu médiu	mazaný provoz je možný (od mazání pak již nelze upustit)
Shoda s LABS	VDMA24364-B1/B2-L
Teplota média	-10 °C...60 °C
Řídící médium	stlačený vzduch podle ISO 8573-1:2010 [7:4:4]
Jmenovitý utahovací moment	6 Nm
Tolerance jmenovitého utahovacího momentu	± 20 %
Přípustný ovládací moment seřizovacího šroubu	1 Nm
Hmotnost výrobku	28.6 g
Materiál krytu	ES-BE
Upozornění k materiálu	v souladu s RoHS
Materiál víka	PBT
Materiál těsnění	NBR
Materiál dutého šroubu	Tvárný legovaný hliník,
Materiál dutinky	tvárná slitina hliníku
Materiál uvolňovacího kroužku	POM
Materiál seřizovacího šroubu	mosaz