

# ejektor VAK-1/4

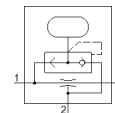
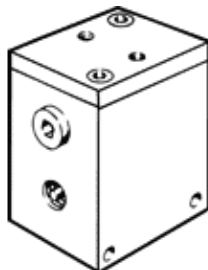
č. dílu: 6890

Classic - nepoužívejte prosím do nových konstrukcí

s pneumatickým vyfukovacím impulsem.

Moderní alternativy najdete pomocí zadání čtyř prvních znaků  
typového označení do vyhledávacího pole.

FESTO



## katalogový list

parametr	hodnota
jmenovitá světlost, Lavalova dýza	1 mm
montážní poloha	libovol.
charakteristika ejektoru	vyšší vakuum
integrovaná funkce	pneumatický vyfukovací impulz
konstrukce	tvar T
provozní tlak v Mpa	0.15 ... 1 MPa
provozní tlak	1.5 ... 10 bar 21.75 ... 145 psi
max. vakuum	80 %
provozní médium	stlačený vzduch podle ISO8573-1:2010 [7:4:4]
upozornění pro provozní a ovládací médium	provoz s přimazáváním olejem je možný (v jiných režimech se vyžaduje)
shoda ohledně LABS	VDMA24364-B1/B2-L
teplota média	-20 ... 80 °C
okolní teplota	-20 ... 80 °C
typ upevnění	průchozí dírou
připojení pneumatiky 1	G1/4
připojení pneumatiky 3	G1/4
připojení vakua	G1/4
materiál tělesa	hliníkový tlakový odlitek