

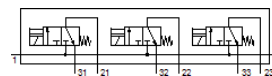
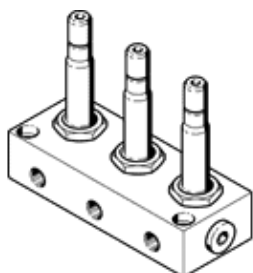
# elektromagnetický ventil

## BMCH-3-3-1/8

č. dílu: 6687

FESTO

Tento typ je vhodný pro provoz s vakuem.



## katalogový list

parametr	hodnota
funkce ventilu	3x3/2 monostabilní, v klidu uzavř.
typ ovládání	elektrický
normální jmenovitý průtok	160 l/min
provozní tlak v Mpa	-0.095 ... 0.7 MPa
provozní tlak	-0.95 ... 7 bar
konstrukce	sedlový ventil s návratem do zákl. pol. pružinou
typ návratu do původní polohy	mechanická pružina
stupeň krytí	IP65
jmenovitá světlost	2.5 mm
princip těsnění	měkký
max. počet ventilových pozic	3
typ řízení	přímo
vhodnost pro vakuum	ano
příkon při záběru	30 W
příkon při držení	22 W
provozní médium	stlačený vzduch podle ISO8573-1:2010 [7:4:4]
upozornění pro provozní a ovládací médium	provoz s přimazáváním olejem je možný (v jiných režimech se vyžaduje)
shoda ohledně LABS	VDMA24364-B2-L
teplota média	-10 ... 60 °C
okolní teplota	-5 ... 40 °C
hmotnost výrobku	1,010 g
elektrické připojení	konektor
typ upevnění	průchozí dírou
připojení pneumatiky 1	G1/4
připojení pneumatiky 2	G1/8
připojení pneumatiky 3	G1/8
materiál tělesa	hliník