

# elektromagnetický ventil

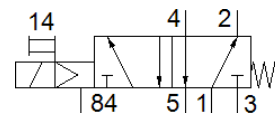
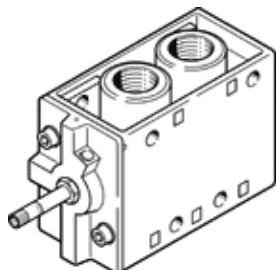
## MFH-5-1/2

č. dílu: 6420

FESTO

s pomocným ručním ovládním, bez elektromagnetické cívky a bez zásuvky.

Elektromagnetické cívky a zásuvky se objednávají zvlášť.



## katalogový list

| parametr                                     | hodnota   |
|--|---|
| funkce ventilu                               | 5/2 monostabilní  |
| typ ovládní                                  | elektrický  |
| stavební šířka                               | 52 mm   |
| normální jmenovitý průtok                    | 3,700 l/min   |
| provozní tlak v Mpa                          | 0.2 ... 0.8 MPa   |
| provozní tlak                                | 2 ... 8 bar   |
| konstrukce                                   | talířové sedlo  |
| typ návratu do původní polohy                | mechanická pružina  |
| povolení                                     | c UL us - Recognized (OL)   |
| stupeň krytí                                 | IP65  |
| jmenovitá světlost                           | 14 mm   |
| rozměr rastru                                | 69 mm   |
| funkce odvětrání                             | lze škrtit  |
| princíp těsnění                              | měkký   |
| montážní poloha                              | libovol.  |
| pomocné ruční ovládní                        | s aretací   |
| typ řízení                                   | nepřímé řízení  |
| směr proudění                                | nelze obrátit   |
| krytí  | negativní krytí   |
| hodnota B                                    | 0.32  |
| vypínací čas                                 | 150 ms  |
| spínací čas                                  | 21 ms   |
| max. pozitivní zkušební impuls při signálu 0 | 2,200 μs  |
| max. negativní zkušební impuls při signálu 1 | 3,700 μs  |
| parametry cívky                              | viz elektromagnetické cívky, objednávají se zvlášť                    |
| provozní médium                              | stlačený vzduch podle ISO8573-1:2010 [7:4:4]                          |
| upozornění pro provozní a ovládací médium    | provoz s přimazáváním olejem je možný (v jiných režimech se vyžaduje) |
| třída odolnosti korozi KBK                   | 1 - nízké požadavky na odolnost korozi                                |
| shoda ohledně LABS                           | VDMA24364-B1/B2-L   |
| skladovací teplota                           | -20 ... 60 °C   |
| teplota média                                | -10 ... 60 °C   |
| okolní teplota                               | -5 ... 40 °C  |
| hmotnost výrobku                             | 1,135 g   |
| elektrické připojení                         | prostřednictvím cívky F, objednávat odděleně                          |
| typ upevnění                                 | na přípoj. liště<br>průchozí dírou<br>dle volby:                      |
| připojení odvětrání řídicího tlaku 84        | M5  |
| připojení pneumatiky 1                       | G1/2  |
| připojení pneumatiky 2                       | G1/2  |
| připojení pneumatiky 3                       | G1/2  |
| připojení pneumatiky 4                       | G1/2  |
| připojení pneumatiky 5                       | G1/2  |

| parametr               | hodnota                   |
|------------------------|---------------------------|
| upozornění k materiálu | ve shodě s RoHS           |
| materiál těsnění       | NBR<br>TPE-U(PU)          |
| materiál tělesa        | hliníkový tlakový odlitek |