

# elektromagnetický ventil

## CJM-5/2-1/2-FH

č. dílu: 6228

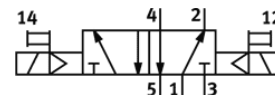
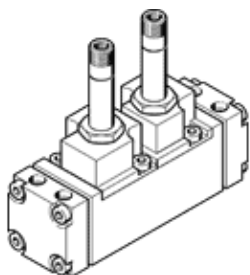
Classic - nepoužívejte prosím do nových konstrukcí

se zásuvkou a pomocným ručním ovládním, bez přípojovací desky

Moderní alternativy najdete pomocí zadání čtyř prvních znaků

typového označení do vyhledávacího pole.

FESTO



## katalogový list

parametr	hodnota
funkce ventilu	5/2 impulsní
typ ovládní	elektrický
provozní tlak	1.5 ... 8 bar
typ řízení	nepřímo řízené
shoda ohledně LABS	VDMA24364-zóna III
připojení pneumatiky 1	přípojovací deska
připojení pneumatiky 2	přípojovací deska
připojení pneumatiky 3	přípojovací deska
připojení pneumatiky 4	přípojovací deska
připojení pneumatiky 5	přípojovací deska