

elektromagnetický ventil

CM-5/2-1/2-FH

č. dílu: 6223

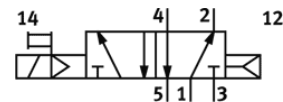
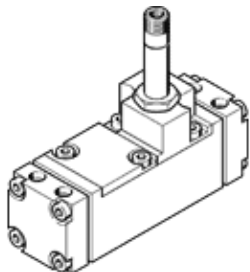
Classic - nepoužívejte prosím do nových konstrukcí

se zásuvkou a pomocným ručním ovládním, bez připojovací desky

Moderní alternativy najdete pomocí zadání čtyř prvních znaků

typového označení do vyhledávacího pole.

FESTO



katalogový list

parametr	hodnota
funkce ventilu	5/2 monostabilní
provozní tlak	1.5 ... 8 bar
shoda ohledně LABS	VDMA24364-zóna III
připojení pneumatiky 1	G1/2
připojení pneumatiky 2	G1/2
připojení pneumatiky 3	G1/2
připojení pneumatiky 4	G1/2
připojení pneumatiky 5	G1/2