

# elektromagnetický ventil

## CM-5/2-1/4-FH

č. dílu: 6154

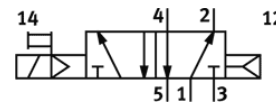
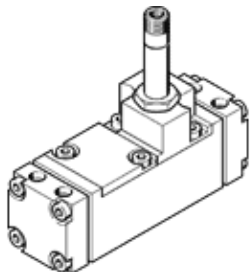
Classic - nepoužívejte prosím do nových konstrukcí

se zásuvkou a pomocným ručním ovládním, bez přípojovací desky

Moderní alternativy najdete pomocí zadání čtyř prvních znaků

typového označení do vyhledávacího pole.

FESTO



## katalogový list

parametr	hodnota
funkce ventilu	5/2 monostabilní
typ ovládní	elektrický
normální jmenovitý průtok	1,400 l/min
provozní tlak	1.5 ... 8 bar
jmenovitá světlost	6.5 mm
montážní poloha	libovol.
pomocné ruční ovládní	tlačítkem
max. spínací frekvence	40 Hz
spínací čas	28 ms
provozní médium	stlačený vzduch podle ISO8573-1:2010 [7:4:4]
upozornění pro provozní a ovládací médium	provoz s přimazáváním olejem je možný (v jiných režimech se vyžaduje)
shoda ohledně LABS	VDMA24364-zóna III
teplota média	-10 ... 60 °C
typ upevnění	na přípojovací desce
připojení řídicího tlaku 12	G1/8
připojení řídicího tlaku 14	G1/8
připojení pneumatiky 1	G1/4
připojení pneumatiky 2	G1/4
připojení pneumatiky 3	G1/4
připojení pneumatiky 4	G1/4
připojení pneumatiky 5	G1/4
materiál těsnění	NBR
materiál tělesa	hliník legovaný pro tváření
materiál membrány	PUR