

elektromagnetický ventil

CM-5/2-1/4-CH

č. dílu: 5960

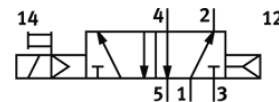
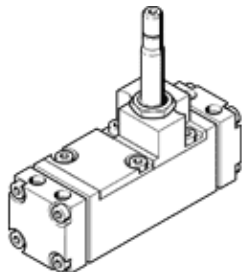
Classic - nepoužívejte prosím do nových konstrukcí

se zásuvkou a pomocným ručním ovládním, bez přípojovací desky

Moderní alternativy najdete pomocí zadání čtyř prvních znaků

typového označení do vyhledávacího pole.

FESTO



katalogový list

parametr	hodnota
funkce ventilu	5/2 monostabilní
typ ovládní	elektrický
normální jmenovitý průtok	1,400 l/min
provozní tlak	1.5 ... 10 bar
typ návratu do původní polohy	pneumatická pružina
jmenovitá světlost	6.5 mm
montážní poloha	libovol.
pomocné ruční ovládní	tlačítkem
typ řízení	nepřímé řízení
max. spínací frekvence	40 Hz
spínací čas	28 ms
provozní médium	stlačený vzduch podle ISO8573-1:2010 [7:4:4]
upozornění pro provozní a ovládací médium	provoz s přimazáváním olejem je možný (v jiných režimech se vyžaduje)
shoda ohledně LABS	VDMA24364-zóna III
teplota média	-10 ... 60 °C
typ upevnění	na přípojovací desce
připojení řídicího tlaku 12	G1/8
připojení řídicího tlaku 14	G1/8
připojení pneumatiky 1	G1/4
připojení pneumatiky 2	G1/4
připojení pneumatiky 3	G1/4
připojení pneumatiky 4	G1/4
připojení pneumatiky 5	G1/4
materiál těsnění	NBR
materiál tělesa	hliník legovaný pro tváření
materiál membrány	PUR