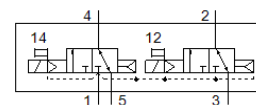
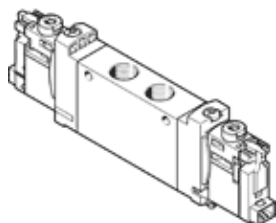


elektromagnetický ventil

VUVG-LK14-T32C-AT-G18-1H2L-W1-S

č. dílu: 589286

FESTO



katalogový list

parametr	hodnota
funkce ventilu	2x3/2 monostabilní, v klidu uzavř.
typ ovládní	elektrický
velikost ventilu	14 mm
normální jmenovitý průtok	570 l/min
provozní tlak v Mpa	0.15 ... 0.7 MPa
provozní tlak	1.5 ... 7 bar
konstrukce	pístové šoupě s těsnícím kroužkem
typ návratu do původní polohy	pneumatická pružina
povolení	c UL us - Recognized (OL)
certifikát vydavatele	UL MH19482
stupeň krytí	IP40
funkce odvětrání	lze škrtit
princíp těsnění	měkký
montážní poloha	libovol.
pomocné ruční ovládní	s aretací tlačítkem
typ řízení	nepřímo řízené
napájení řídicím tlakem	vnitřní
směr proudění	nelze obrátit
krytí	pozitivní krytí
indikace stavu signálu	LED
max. spínací frekvence	2 Hz
vypínací čas	20 ms
spínací čas	13 ms
spínací cyklus	100 %
max. pozitivní zkušební impuls při signálu 0	1,600 μs
max. negativní zkušební impuls při signálu 1	3,000 μs
parametry cívky	24 V DC: 0,8 W
přípustné výkyvy napětí	+/- 10 %
provozní médium	stlačený vzduch podle ISO8573-1:2010 [7:4:4]
upozornění pro provozní a ovládací médium	provoz s přimazáváním olejem je možný (v jiných režimech se vyžaduje)
odolnost kmitům	Zkouška použití v dopravě, stupeň 1 podle FN 942017-4 a EN 60068-2-6
odolnost nárazu	nárazový test stupně 1 podle FN 942017-5 a EN 60068-2-27
třída odolnosti korozi KBK	0 - bez nároků na odolnost korozi
shoda ohledně LABS	VDMA24364-zóna III
teplota média	-5 ... 50 °C
řdicí médium	stlačený vzduch podle ISO8573-1:2010 [7:4:4]
okolní teplota	-5 ... 50 °C
hmotnost výrobku	50 g
elektrické připojení	2 vodiče 2x jeden vodič volné konce
typ upevnění	na přípoj. liště průchozí dírou
připojení pneumatiky 2	G1/8
připojení pneumatiky 4	G1/8
upozornění k materiálu	ve shodě s RoHS
materiál těsnění	HNBR NBR
materiál tělesa	hliník legovaný pro tvárění