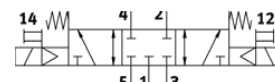
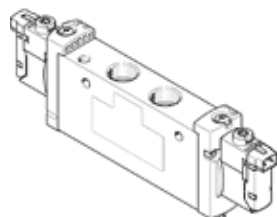


elektromagnetický ventil

VUVG-L18-P53C-T-G14-1H2L-W1

č. dílu: 578826

FESTO



katalogový list

parametr	hodnota
funkce ventilu	5/3 ve stří. pol. uzavř.
typ ovládní	elektrický
velikost ventilu	18 mm
normální jmenovitý průtok	1,200 l/min
provozní tlak v Mpa	0.3 ... 0.8 MPa
provozní tlak	3 ... 8 bar
konstrukce	pístové šoupě
typ návratu do původní polohy	mechanická pružina
povolení	RCM Mark c UL us - Recognized (OL)
stupeň krytí	IP40 se zásuvkou
jmenovitá světlost	6.5 mm
funkce odvětrání	lze škrtit
princíp těsnění	měkký
montážní poloha	libovol.
pomocné ruční ovládní	s aretací tlačítkem zakryto
typ řízení	nepřímé řízení
napájení řídicím tlakem	vnitřní
krytí	pozitivní krytí
řídicí tlak [Mpa]	0.3 ... 0.8 MPa
řídicí tlak	3 ... 8 bar
vypínací čas	48 ms
spínací čas	15 ms
čas pro sepnutí	29 ms
spínací cyklus	100 %
max. pozitivní zkušební impuls při signálu 0	700 μs
max. negativní zkušební impuls při signálu 1	900 μs
parametry cívky	24 V DC: 1 W
připustné výkyvy napětí	+/- 10 %
provozní médium	stlačený vzduch podle ISO8573-1:2010 [7:4:4]
upozornění pro provozní a ovládací médium	provoz s přimazáváním olejem je možný (v jiných režimech se vyžaduje)
odolnost kmitům	zkouška použití v dopravě se stupněm 2 podle FN 942017-4 a EN 60068-2-6
omezení pro teplotu okolí a média	bez omezení proudu po sepnutí -5 - 50 °C
odolnost nárazu	nárazový test stupně 2 podle FN 942017-5 a EN 60068-2-27
třída odolnosti korozi KBK	2 - mírné nároky na odolnost korozi
shoda ohledně LABS	VDMA24364-B1/B2-L
teplota média	-5 ... 60 °C
okolní teplota	-5 ... 60 °C
hmotnost výrobku	160 g
elektrické připojení	prostřednictvím elektrické připojovací desky
typ upevnění	na přípoj. liště

parametr	hodnota
	průchozí dírou dle volby:
připojení pneumatiky 1	G1/4
připojení pneumatiky 2	G1/4
připojení pneumatiky 3	G1/4
připojení pneumatiky 4	G1/4
připojení pneumatiky 5	G1/4
upozornění k materiálu	ve shodě s RoHS
materiál těsnění	HNBR NBR
materiál tělesa	hliník legovaný pro tvárění