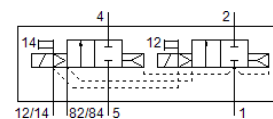
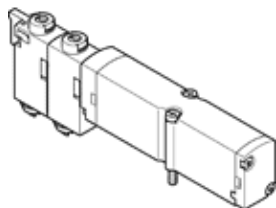


elektromagnetický ventil

VMPA14-M1HF-I-PI

č. dílu: 578816

FESTO



katalogový list

parametr	hodnota
funkce ventilu	2x2/2 monostabilní, v klidu uzavř.
typ ovládní	elektrický
velikost ventilu	14 mm
normální jmenovitý průtok	550 ... 670 l/min
provozní tlak v Mpa	0.3 ... 1 MPa
provozní tlak	3 ... 10 bar
konstrukce	pístové šoupě
typ návratu do původní polohy	pneumatická pružina
povolení	c UL us - Recognized (OL)
stupeň krytí	IP65 v montovaném stavu dle IEC 60529
princip těsnění	měkký
montážní poloha	libovol.
pomocné ruční ovládní	s aretací tlačítkem
typ řízení	nepřimo řízené
směr proudění	nelze obrátit
krytí	pozitivní krytí
indikace stavu signálu	ano
řídící tlak [Mpa]	0.3 ... 0.8 MPa
řídící tlak	3 ... 8 bar
vhodnost pro vakuum	ne
upozornění k normálnímu jmenovitému průtoku	MPA-C: 730 l/min MPA-L: 670 l/min MPA-S: 550 l/min
normální jmenovitý průtok s QS-8	550 ... 730 l/min
vypínací čas	28 ms
spínací čas	10 ms
max. pozitivní zkušební impuls při signálu 0	400 μs
max. negativní zkušební impuls při signálu 1	200 μs
připustné výkyvy napětí	+/- 25 %
provozní médium	stlačený vzduch podle ISO8573-1:2010 [7:4:4]
upozornění pro provozní a ovládací médium	provoz s přimazáváním olejem je možný (v jiných režimech se vyžaduje)
odolnost kmitům	zkouška použití v dopravě se stupněm 2 podle FN 942017-4 a EN 60068-2-6
odolnost nárazu	nárazový test stupně 2 podle FN 942017-5 a EN 60068-2-27
třída odolnosti korozi KBK	1 - nízké požadavky na odolnost korozi
shoda ohledně LABS	VDMA24364-B1/B2-L
skladovací teplota	-20 ... 40 °C
bezpečnost vzhledem k potravinám	viz rozšířené informace o materiálu
teplota média	-5 ... 50 °C
relativní vlhkost vzduchu	max. 90 % při 40 °C
okolní teplota	-5 ... 60 °C
max. utahovací moment upevnění ventilů	0.65 Nm
hmotnost výrobku	77 g
typ upevnění	průchozí dírou
upozornění k materiálu	ve shodě s RoHS
materiál těsnění	NBR
materiál tělesa	hliníkový tlakový odlitek