

elektromagnetický ventil

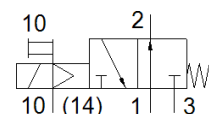
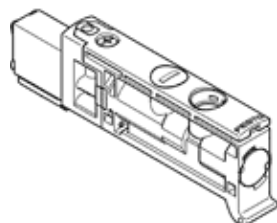
VUVB-ST12-M32U-MZD-QX-1T1

č. dílu: 576003

Classic - nepoužívejte prosím do nových konstrukcí

Moderní alternativy najdete pomocí zadání čtyř prvních znaků typového označení do vyhledávacího pole.

FESTO



katalogový list

| parametr | hodnota |
|----------------------------------------------|------------------------------------------------------------------------------------------------|
| funkce ventilu | 3/2monostabilní, v klidu otevř. |
| typ ovládání | elektrický |
| velikost ventilu | 12 mm |
| normální jmenovitý průtok | 240 ... 400 l/min |
| provozní tlak v Mpa | 0.28 ... 0.8 MPa |
| provozní tlak | 2.8 ... 8 bar |
| konstrukce | sedlový ventil s návratem do zákl pol. pružinou |
| stupeň krytí | IP65 |
| jmenovitá světlost | 4 mm |
| funkce odvětrání | nelze škrtit |
| princip těsnění | měkký |
| montážní poloha | libovol. |
| pomocné ruční ovládání | s aretací tlačítkem |
| typ řízení | nepřímo řízené |
| napájení řídicím tlakem | vně |
| směr proudění | nelze obrátit |
| upozornění k provoznímu tlaku | 0 - 0,8 MPa při vnějším přívodu řídicího tlaku 0 - 8 barů s vnějším přívodem řídicího tlaku |
| řídicí tlak [Mpa] | 0.28 ... 0.8 MPa |
| řídicí tlak | 2.8 ... 8 bar |
| vypínací čas | 14 ms |
| spínací čas | 6 ms |
| spínací cyklus | 100 % |
| max. pozitivní zkušební impuls při signálu 0 | 800 μs |
| max. negativní zkušební impuls při signálu 1 | 300 μs |
| parametry cívky | 24 V DC: 1 W |
| přípustné výkyvy napětí | +/- 10 % |
| provozní médium | stlačený vzduch podle ISO8573-1:2010 [7:4:4] |
| upozornění pro provozní a ovládací médium | provoz s přimazáváním olejem je možný (v jiných režimech se vyžaduje) |
| odolnost kmitům | Zkouška použití v dopravě, stupeň 1 podle FN 942017-4 a EN 60068-2-6 |
| odolnost nárazu | nárazový test stupně 1 podle FN 942017-5 a EN 60068-2-27 |
| třída odolnosti korozi KBK | 0 - bez nároků na odolnost korozi |
| shoda ohledně LABS | VDMA24364-B1/B2-L |
| teplota média | -5 ... 60 °C |
| hladina akustického tlaku | 85 dB(A) |
| okolní teplota | -5 ... 60 °C |
| hmotnost výrobku | 28.1 g |
| elektrické připojení | prostřednictvím připojovací desky |
| typ upevnění | na připojovací desce |
| připojení pomocného řídicího tlaku 14 | připojovací deska |
| připojení pneumatiky 1 | připojovací deska |
| připojení pneumatiky 3 | připojovací deska |

| parametr | hodnota |
|-----------------------------|-----------------------------|
| připojení pneumatiky 5 | připojovací deska |
| upozornění k materiálu | ve shodě s RoHS |
| materiál těsnění | NBR TPE-U(PU) |
| materiál tělesa | zesílený PA |
| materiál pístového šoupátka | hliník legovaný pro tváření |