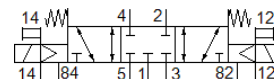


elektromagnetický ventil

VUVS-L25-P53C-MZD-G14-F8

č. dílu: 575524

FESTO



katalogový list

| parametr | hodnota |
|--|---|
| funkce ventilu | 5/3 ve stř. pol. uzavř. |
| typ ovládní | elektrický |
| velikost ventilu | 26.5 mm |
| normální jmenovitý průtok | 1,200 l/min |
| provozní tlak v Mpa | -0.09 ... 1 MPa |
| provozní tlak | -0.9 ... 10 bar |
| konstrukce | pístové šoupě |
| typ návratu do původní polohy | mechanická pružina |
| povolení | c UL us - Recognized (OL) |
| klasifikace Maritime | viz certifikát |
| certifikát vydavatele | DNVGL-TAA000011J |
| jmenovitá světlost | 6.5 mm |
| funkce odvětrání | lze škrtit |
| princip těsnění | měkký |
| montážní poloha | libovol. |
| pomocné ruční ovládní | s aretací tlačítkem |
| typ řízení | nepřímo řízené |
| napájení řídicím tlakem | vně |
| směr proudění | reversibilní |
| krytí | pozitivní krytí |
| řídící tlak [Mpa] | 0.25 ... 1 MPa |
| řídící tlak | 2.5 ... 10 bar |
| hodnota B | 0.4 |
| hodnota C | 5.2 l/sbar |
| vypínací čas | 42 ms |
| spínací čas | 13 ms |
| čas pro sepnutí | 26 ms |
| max. pozitivní zkušební impuls při signálu 0 | 2,000 μs |
| max. negativní zkušební impuls při signálu 1 | 3,600 μs |
| provozní médium | stlačený vzduch podle ISO8573-1:2010 [7:4:4] |
| upozornění pro provozní a ovládací médium | provoz s přimazáváním olejem je možný (v jiných režimech se vyžaduje) |
| odolnost kmitům | zkouška použití v dopravě se stupněm 2 podle FN 942017-4 a EN 60068-2-6 |
| odolnost nárazu | nárazový test stupně 2 podle FN 942017-5 a EN 60068-2-27 |
| třída odolnosti korozi KBK | 2 - mírné nároky na odolnost korozi |
| shoda ohledně LABS | VDMA24364-B1/B2-L |
| teplota média | -10 ... 60 °C |
| řídící médium | stlačený vzduch podle ISO8573-1:2010 [7:4:4] |
| okolní teplota | -10 ... 60 °C |
| hmotnost výrobku | 324 g |
| typ upevnění | na přípoj. liště průchozí dírou dle volby: |
| připojení výdechu | není svedeno |
| připojení odvětrání řídicího tlaku 82 | M5 |

| parametr | hodnota |
|---------------------------------------|---------------------------------------|
| připojení odvětrání řídicího tlaku 84 | M5 |
| připojení řídicího tlaku 12 | M5 |
| připojení řídicího tlaku 14 | M5 |
| připojení pneumatiky 1 | G1/4 |
| připojení pneumatiky 2 | G1/4 |
| připojení pneumatiky 3 | G1/4 |
| připojení pneumatiky 4 | G1/4 |
| připojení pneumatiky 5 | G1/4 |
| upozornění k materiálu | ve shodě s RoHS |
| materiál těsnění | HNBR NBR |
| materiál tělesa | hliníkový tlakový odlitek lakováno |
| materiál pístového šoupátka | hliník legovaný pro tváření |
| materiál šroubů | ocel, pozink. |