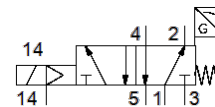
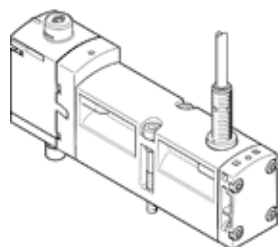


elektromagnetický ventil

VSVA-B-M52-MZD-A2-1T1L-APX-0.5

č. dílu: 573201

FESTO



katalogový list

parametr	hodnota
funkce ventilu	5/2 monostabilní
typ ovládní	elektrický
stavební šířka	18 mm
normální jmenovitý průtok	550 l/min
provozní tlak v Mpa	-0.09 ... 1 MPa
provozní tlak	-0.9 ... 10 bar
konstrukce	pístové šoupě
typ návratu do původní polohy	mechanická pružina
značka KC	KC-EMV
značka CE (viz prohlášení o shodě)	podle směrnice EU-EMC
značka UKCA (viz prohlášení o shodě)	podle předpisů UK pro EMV
stupeň krytí	IP65 NEMA 4
jmenovitá světlost	5 mm
funkce odvětrání	lze škrtit přes desku se škrcením přes samostatnou připojovací desku
princip těsnění	měkký
montážní poloha	libovol.
pomocné ruční ovládní	s aretací tlačítkem zakryto
typ řízení	nepřímé řízení
napájení řídicím tlakem	vně vnitřní
směr proudění	nelze obrátit
princip měření	indukční
krytí	pozitivní krytí
ochrana proti přepólování, čidlo	pro všechna elektrická připojení
indikace stavu signálu	LED
snímání spínací polohy	klidová poloha s čidlem
indikace sepnutí čidla	LED
řdicí tlak [Mpa]	0.3 ... 1 MPa
řdicí tlak	3 ... 10 bar
průtok ventilem	750 l/min
průtok ventilem na samostatné připojovací desce	600 l/min
průtok ventilem při řadovém uspořádání pneumatiky s optimalizací	700 l/min
průtok ventilem v řadovém uspořádání	550 l/min
vypínací čas	38 ms
spínací čas	12 ms
spínací čas ventil - čidlo	32 ms
vypínací čas ventil - čidlo	9 ms
spínací cyklus	100 %
max. pozitivní zkušební impuls při signálu 0	1,500 μs
max. negativní zkušební impuls při signálu 1	800 μs
jmenovité provozní napětí DC	24 V

parametr	hodnota
spínaný výstup	PNP
parametry cívky	24 V DC: 1,6 W
napěťová pevnost	2.5 kV
stupeň znečištění	3
přípustné výkyvy napětí	+/- 10 %
provozní médium	stlačený vzduch podle ISO8573-1:2010 [7:4:4]
upozornění pro provozní a ovládací médium	provoz s přímazáváním olejem je možný (v jiných režimech se vyžaduje)
odolnost kmitům	zkouška použití v dopravě se stupněm 2 podle FN 942017-4 a EN 60068-2-6
odolnost nárazu	nárazový test stupně 2 podle FN 942017-5 a EN 60068-2-27
třída odolnosti korozi KBK	0 - bez nároků na odolnost korozi
shoda ohledně LABS	VDMA24364-B1/B2-L
teplota média	-5 ... 50 °C
relativní vlhkost vzduchu	0 - 90 %
hladina akustického tlaku	85 dB(A)
okolní teplota	-5 ... 50 °C
max. utahovací moment upevnění ventilů	0.8 ... 1.2 Nm
hmotnost výrobku	157 g
rozsah provozního napětí čidla DC	10 ... 30 V
odolnost čidla zkratu	pulzující
proud do čidla naprázdno	≤ 10 mA
max. výstupní proud čidla	200 mA
max. frekvence spínání čidla	5,000 Hz
zbytkové zvlnění, čidlo	± 10 %
výpadek napájení čidla	≤ 2 V
elektrické připojení	4 piny konektor podle ISO 15407-2
připojení čidla	konektor kabel 4 piny M12x1 0,5 m
typ upevnění	na připojovací desce
připojení pomocného řídicího tlaku 12/14	připojovací deska velikosti 18 mm podle ISO 15407-2
připojení odvětrání řídicího tlaku 82/84	dle volby: sveden. není svedeno
připojení pneumatiky 1	připojovací deska velikosti 18 mm podle ISO 15407-2
připojení pneumatiky 2	připojovací deska velikosti 18 mm podle ISO 15407-2
připojení pneumatiky 3	připojovací deska velikosti 18 mm podle ISO 15407-2
připojení pneumatiky 4	připojovací deska velikosti 18 mm podle ISO 15407-2
připojení pneumatiky 5	připojovací deska velikosti 18 mm podle ISO 15407-2
upozornění k materiálu	ve shodě s RoHS
materiál těsnění	FPM NBR
materiál tělesa	hliníkový tlakový odlitek PA
materiál šroubů	ocel, pozink.
funkce spínaného prvku	vypínač