

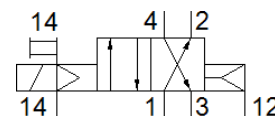
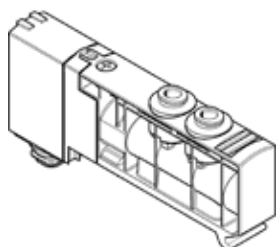
# elektromagnetický ventil

## VUVB-S-M42-AZD-T38-1T1L

č. dílu: 568619

FESTO

Tento výrobek je dostupný pouze u společnosti Festo USA.  
Tento typ je vhodný pro provoz s vakuem.



## katalogový list

| parametr                                  | hodnota   |
|---|---|
| funkce ventilu                            | 4/2 monostabilní  |
| typ ovládní                               | elektrický  |
| velikost ventilu                          | 20 mm   |
| normální jmenovitý průtok                 | 1,000 l/min   |
| provozní tlak                             | -0,9 ... 8 bar  |
| konstrukce                                | pístové šoupě   |
| typ návratu do původní polohy             | pneumatická pružina   |
| stupeň krytí                              | IP65  |
| jmenovitá světlost                        | 7 mm  |
| funkce odvětrání                          | nelze škrtit  |
| princip těsnění                           | měkký   |
| montážní poloha                           | libovol.  |
| pomocné ruční ovládní                     | s aretací tlačítkem   |
| typ řízení                                | nepřímo řízené  |
| napájení řídicím tlakem                   | vně   |
| směr proudění                             | nelze obrátit   |
| řídicí tlak                               | 2 ... 8 bar   |
| vypínací čas                              | 25 ms   |
| spínací čas                               | 25 ms   |
| parametry cívky                           | 24 V DC: 1,5 W  |
| napěťová pevnost                          | 0,8 kV  |
| stupeň znečištění                         | 3   |
| přípustné výkyvy napětí                   | +/- 10 %  |
| provozní médium                           | stlačený vzduch podle ISO8573-1:2010 [7:4:4]                          |
| upozornění pro provozní a ovládací médium | provoz s přimazáváním olejem je možný (v jiných režimech se vyžaduje) |
| značka CE (viz prohlášení o shodě)        | podle směrnice EU-EMC   |
| třída odolnosti korozi KBK                | 1   |
| skladovací teplota                        | -20 ... 40 °C   |
| teplota média                             | -5 ... 50 °C  |
| okolní teplota                            | -5 ... 50 °C  |
| max. utahovací moment upevnění ventilů    | 2 Nm  |
| hmotnost výrobku                          | 150 g   |
| elektrické připojení                      | Plug-In pro vícepólový konektor                                       |
| typ upevnění                              | průchozí dírou  |
| připojení pomocného řídicího tlaku 12/14  | připojovací deska   |
| připojení odvětrání řídicího tlaku 84     | není svedeno  |
| připojení pneumatiky 1                    | připojovací deska   |
| připojení pneumatiky 2                    | QS-3/8  |
| připojení pneumatiky 3                    | připojovací deska   |
| připojení pneumatiky 4                    | QS-3/8  |
| upozornění k materiálu                    | prosté mědi a PTFE<br>ve shodě s RoHS                                 |

| parametr                                 | hodnota                     |
|--|-----------------------------|
| informace o materiálu těsnění            | FPM<br>HNBR<br>NBR          |
| informace o materiálu pouzdra            | zesílený PA                 |
| informace o materiálu pístového šoupátka | hliník legovaný pro tváření |