

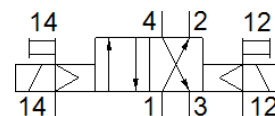
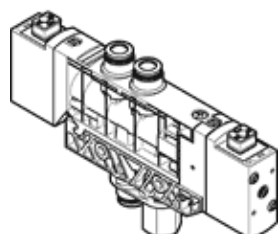
elektromagnetický ventil

VUVB-L-B42-ZD-T516-2AC1

č. dílu: 568311

FESTO

Tento výrobek je dostupný pouze u společnosti Festo USA.
Tento typ je vhodný pro provoz s vakuem.



katalogový list

parametr	hodnota
funkce ventilu	4/2 impulsní
typ ovládní	elektrický
velikost ventilu	20 mm
normální jmenovitý průtok	800 l/min
provozní tlak	-0,9 ... 8 bar
konstrukce	pístové šoupě
stupeň krytí	IP65
jmenovitá světlost	7 mm
funkce odvětrání	nelze škrtit
princíp těsnění	měkký
montážní poloha	libovol.
pomocné ruční ovládní	s aretací tlačítkem
typ řízení	nepřímé řízení
napájení řídicím tlakem	vně
směr proudění	nelze obrátit
řídící tlak	2 ... 8 bar
čas pro sepnutí	20 ms
parametry cívk	110 V AC: 50/60 Hz, příkon při sepnutí 3,1 VA, trvale 2,2 VA
napěťová pevnost	2,5 kV
stupeň znečištění	3
připustné výkyvy napětí	+/- 10 %
provozní médium	stlačený vzduch podle ISO8573-1:2010 [7:4:4]
upozornění pro provozní a ovládací médium	provoz s přimazáváním olejem je možný (v jiných režimech se vyžaduje)
značka CE (viz prohlášení o shodě)	podle směrnice EU pro nízké napětí
třída odolnosti korozi KBK	1
skladovací teplota	-20 ... 40 °C
teplota média	-5 ... 50 °C
okolní teplota	-5 ... 50 °C
max. utahovací moment upevnění ventilů	2 Nm
max. utahovací moment při montáži na stěnu	3 Nm
hmotnost výrobku	250 g
elektrické připojení	konektor podle EN 175301-803 tvar C
typ upevnění	průchozí dírou
připojení pomocného řídicího tlaku 12/14	M5
připojení odvětrání řídicího tlaku 84	není svedeno
připojení pneumatiky 1	QS-5/16
připojení pneumatiky 2	QS-5/16
připojení pneumatiky 3	NPT1/4-18
připojení pneumatiky 4	QS-5/16
upozornění k materiálu	ve shodě s RoHS

parametr	hodnota
informace o materiálu přípojovací desky	zesílený PA
informace o materiálu těsnění	FPM HNBR NBR
informace o materiálu pouzdra	zesílený PA
informace o materiálu pístového šoupátka	hliník legovaný pro tváření