

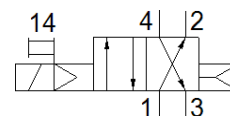
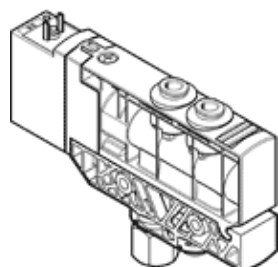
# elektromagnetický ventil

## VUVB-L-M42-AD-T516-1C1

č. dílu: 568285

FESTO

Tento výrobek je dostupný pouze u společnosti Festo USA.



## katalogový list

| parametr                                   | hodnota   |
|--|---|
| funkce ventilu                             | 4/2 monostabilní  |
| typ ovládání                               | elektrický  |
| velikost ventilu                           | 20 mm   |
| normální jmenovitý průtok                  | 800 l/min   |
| provozní tlak                              | 2 ... 8 bar   |
| konstrukce                                 | pístové šoupě   |
| typ návratu do původní polohy              | pneumatická pružina   |
| stupeň krytí                               | IP65  |
| jmenovitá světlost                         | 7 mm  |
| funkce odvětrání                           | nelze škrtit  |
| princip těsnění                            | měkký   |
| montážní poloha                            | libovol.  |
| pomocné ruční ovládání                     | s aretací tlačítkem   |
| typ řízení                                 | nepřímo řízené  |
| napájení řídicím tlakem                    | vnitřní   |
| směr proudění                              | nelze obrátit   |
| řídící tlak                                | 2 ... 8 bar   |
| vypínací čas                               | 25 ms   |
| spínací čas                                | 25 ms   |
| parametry cívky                            | 24 V DC: 1,5 W  |
| napěťová pevnost                           | 0,8 kV  |
| stupeň znečištění                          | 3   |
| připustné výkyvy napětí                    | +/- 10 %  |
| provozní médium                            | stlačený vzduch podle ISO8573-1:2010 [7:4:4]                          |
| upozornění pro provozní a ovládací médium  | provoz s přimazáváním olejem je možný (v jiných režimech se vyžaduje) |
| třída odolnosti korozi KBK                 | 1   |
| skladovací teplota                         | -20 ... 40 °C   |
| teplota média                              | -5 ... 50 °C  |
| okolní teplota                             | -5 ... 50 °C  |
| max. utahovací moment upevnění ventilů     | 2 Nm  |
| max. utahovací moment při montáži na stěnu | 3 Nm  |
| hmotnost výrobku                           | 180 g   |
| elektrické připojení                       | konektor podle EN 175301-803 tvar C                                   |
| typ upevnění                               | průchozí dírou  |
| připojení pomocného řídicího tlaku 12/14   | připojovací deska   |
| připojení odvětrání řídicího tlaku 84      | není svedeno  |
| připojení pneumatiky 1                     | QS-5/16   |
| připojení pneumatiky 2                     | QS-5/16   |
| připojení pneumatiky 3                     | NPT1/4-18   |
| připojení pneumatiky 4                     | QS-5/16   |
| upozornění k materiálu                     | prosté mědi a PTFE  |

| parametr                                 | hodnota                     |
|--|-----------------------------|
|  | ve shodě s RoHS             |
| informace o materiálu přípojovací desky  | zesílený PA                 |
| informace o materiálu těsnění            | FPM<br>HNBR<br>NBR          |
| informace o materiálu pouzdra            | zesílený PA                 |
| informace o materiálu pístového šoupátka | hliník legovaný pro tváření |