

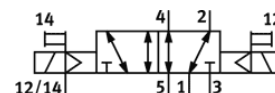
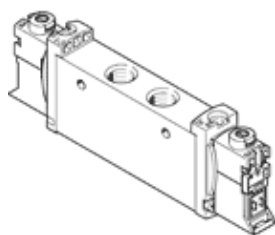
elektromagnetický ventil

VUVG-L14-B52-ZT-G18-1P3

č. dílu: 566509

FESTO

Tento typ je vhodný pro provoz s vakuem.



katalogový list

| parametr | hodnota |
|--|--|
| funkce ventilu | 5/2 impulsní |
| typ ovládání | elektrický |
| velikost ventilu | 14 mm |
| normální jmenovitý průtok | 700 ... 780 l/min |
| provozní tlak v Mpa | -0.09 ... 1 MPa |
| provozní tlak | -0.9 ... 10 bar |
| konstrukce | pístové šoupě |
| povolení | RCM Mark c UL us - Recognized (OL) |
| stupeň krytí | IP40 IP65 se zásuvkou |
| jmenovitá světlost | 5.6 mm |
| funkce odvětrání | lze škrtit |
| princip těsnění | měkký |
| montážní poloha | libovol. |
| pomocné ruční ovládání | s aretací tlačítkem zakryto |
| typ řízení | nepřímo řízené |
| napájení řídicím tlakem | vně |
| krytí | pozitivní krytí |
| řídící tlak [Mpa] | 0.15 ... 0.8 MPa |
| řídící tlak | 1.5 ... 8 bar |
| vhodnost pro vakuum | ano |
| čas pro sepnutí | 8 ms |
| spínací cyklus | 100 % |
| max. pozitivní zkušební impuls při signálu 0 | 700 μs |
| max. negativní zkušební impuls při signálu 1 | 900 μs |
| parametry cívky | 24 V DC: 1 W 24 V DC: ve fázi malého příkonu 0,3 W, ve fázi velkého příkonu 1,0 W |
| přípustné výkyvy napětí | +/- 10 % |
| provozní médium | stlačený vzduch podle ISO8573-1:2010 [7:4:4] |
| upozornění pro provozní a ovládací médium | provoz s přimazáváním olejem je možný (v jiných režimech se vyžaduje) |
| odolnost kmitům | zkouška použití v dopravě se stupněm 2 podle FN 942017-4 a EN 60068-2-6 |
| omezení pro teplotu okolí a média | bez omezení proudu po sepnutí -5 - 50 °C |
| odolnost nárazu | nárazový test stupně 2 podle FN 942017-5 a EN 60068-2-27 |
| třída odolnosti korozi KBK | 2 - mírné nároky na odolnost korozi |
| shoda ohledně LABS | VDMA24364-B1/B2-L |
| teplota média | -5 ... 60 °C |
| řídící médium | stlačený vzduch podle ISO8573-1:2010 [7:4:4] |
| okolní teplota | -5 ... 60 °C |

| parametr | hodnota |
|--|--|
| hmotnost výrobku | 89 g |
| elektrické připojení | prostřednictvím elektrické připojovací desky |
| typ upevnění | na přípoj. liště průchozí dírou dle volby: |
| připojení pomocného řídicího tlaku 12/14 | M5 |
| připojení pneumatiky 1 | G1/8 |
| připojení pneumatiky 2 | G1/8 |
| připojení pneumatiky 3 | G1/8 |
| připojení pneumatiky 4 | G1/8 |
| připojení pneumatiky 5 | G1/8 |
| upozornění k materiálu | ve shodě s RoHS |
| materiál těsnění | HNBR NBR |
| materiál tělesa | hliník legovaný pro tváření |