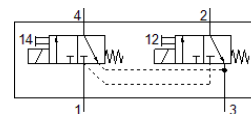
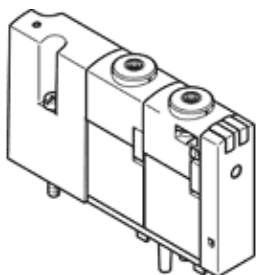


elektromagnetický ventil VOVC-BT-T32C-MT-F-1T1

č. dílu: 565450

FESTO



katalogový list

parametr	hodnota
funkce ventilu	2x3/2 monostabilní, v klidu uzavř.
typ ovládní	elektrický
velikost ventilu	10 mm
provozní tlak v Mpa	0 ... 0.8 MPa
provozní tlak	0 ... 8 bar 0 ... 116 psi
konstrukce	sedlový ventil s návratem do zákl. pol. pružinou
typ návratu do původní polohy	mechanická pružina
stupeň krytí	IP40
povolení	c UL us - Recognized (OL)
jmenovitá světlost	0.65 mm
funkce odvětrání	nelze škrtit
princip těsnění	měkký
montážní poloha	libovol.
pomocné ruční ovládní	s aretací tlačítkem
typ řízení	přímo
směr proudění	nelze obrátit
krytí	negativní krytí
indikace stavu signálu	LED
hodnota B	0.24
hodnota C	0.048 l/sbar
průtok ventilem	10 l/min
průtok ventilem v řadovém uspořádání	10 l/min
vypínací čas	4.7 ms
spínací čas	5.2 ms
max. pozitivní zkušební impuls při signálu 0	600 μs
max. negativní zkušební impuls při signálu 1	800 μs
parametry cívky	24 V DC: ve fázi malého příkonu 0,3 W, ve fázi velkého příkonu 1,0 W
přípustné výkyvy napětí	+/- 10 %
provozní médium	stlačený vzduch podle ISO8573-1:2010 [7:4:4]
upozornění pro provozní a ovládací médium	provoz s přimazáváním olejem je možný (v jiných režimech se vyžaduje)
třída odolnosti korozi KBK	1 - nízké požadavky na odolnost korozi
shoda ohledně LABS	VDMA24364-B2-L
teplota média	-5 ... 50 °C
řídící médium	stlačený vzduch podle ISO8573-1:2010 [7:4:4]
okolní teplota	-5 ... 50 °C
hmotnost výrobku	30 g
elektrické připojení	prostřednictvím připojovací desky
připojení pneumatiky 1	připojovací deska
připojení pneumatiky 2	připojovací deska
připojení pneumatiky 3	připojovací deska
připojení pneumatiky 4	připojovací deska
upozornění k materiálu	ve shodě s RoHS
materiál těsnění	NBR PU
materiál tělesa	zesílený PA