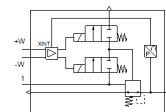
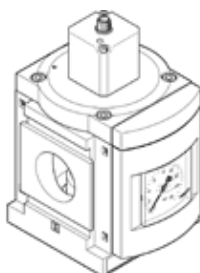


redukční ventil MS12-LR-G-PE6

č. dílu: 564888

FESTO

Pro regulaci tlaku v pneumatických regulačních obvodech.



katalogový list

parametr	hodnota
velikost	12
řada	MS
montážní poloha	libovol.
konstrukce	nepřímě řízený membránový redukční ventil
funkce regulátoru	konstantní výstupní tlak s kompenzací řídicího tlaku se sekundárním odvětráním s možností zpětného průtoku
ukazatel tlaku	s manometrem
provozní tlak v Mpa	0.115 ... 0.8 MPa
provozní tlak	1.15 ... 8 bar
rozsah řízeného tlaku	0.15 ... 6 bar
max. hystereze tlaku (Mpa)	0.004 MPa
max. tlaková hystereze	0.04 bar
max. hystereze tlaku	0.58 psi
průtok sekundárního odvětrání	≤ 600 l/min
normální jmenovitý průtok	12,000 ... 21,000 l/min
rozsah provozního napětí DC	21.6 ... 26.4 V
max. elektrický příkon	3.6 W
max. příkon	0.15 A
jmenovité provozní napětí DC	24 V
zbytkové zvlnění	10 %
rozsah signálu analogového vstupu	0 - 10 V
značka KC	KC-EMV
značka CE (viz prohlášení o shodě)	podle směrnice EU-EMC podle EU-RoHS-RL
značka UKCA (viz prohlášení o shodě)	podle předpisů UK pro EMV podle předpisů UK RoHS
provozní médium	stlačený vzduch podle ISO8573-1:2010 [7:4:4] inertní plyny
třída odolnosti korozi KBK	2 - mírné nároky na odolnost korozi
shoda ohledně LABS	VDMA24364-B1/B2-L
skladovací teplota	-10 ... 60 °C
teplota média	10 ... 50 °C
stupeň krytí	IP65
okolní teplota	10 ... 50 °C
hmotnost výrobku	4,000 g
typ upevnění	instalace vedení s upevňovacím úhelníkem dle volby:
připojení pneumatiky 1	připojovací deska
připojení pneumatiky 2	připojovací deska
materiál krytky	PA
upozornění k materiálu	ve shodě s RoHS

parametr	hodnota
materiál dolního krytu	hliník legovaný pro tváření
materiál těsnění	NBR
materiál pružiny	pružinová ocel
materiál tělesa	hliníkový tlakový odlitek
materiál membrány	NBR
materiál narážky ventilu	hliník legovaný pro tváření NBR vysoce legovaná nerezová ocel