

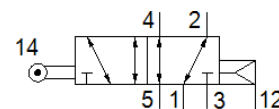
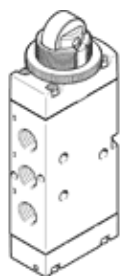
ventil s narážkou s kladkou VMEM-D-M52-E-G18

č. dílu: 563389
výběhový výrobek

FESTO

Tento typ je vhodný pro provoz s vakuem.

Výběhový typ. Dodáván do r. 2019. Alternativní výrobek viz portál podpory.



katalogový list

parametr	hodnota
funkce ventilu	5/2 monostabilní
typ ovládání	mechanick.
stavební šířka	20 mm
normální jmenovitý průtok	500 l/min
provozní tlak	-0,95 ... 10 bar
konstrukce	pístové šoupě
typ návratu do původní polohy	pneumatická pružina
jmenovitá světlost	4 mm
návod k použití	nepoužívat jako mechanický doraz
typ řízení	přímo
řídící tlak	2,5 ... 10 bar
maximální rychlost ovládání při osovém ovládání	0,6 m/s
maximální rychlost ovládání při bočním ovládání	0,2 m/s
max. spínací frekvence	2 Hz
provozní médium	stlačený vzduch podle ISO8573-1:2010 [7:-:-]
upozornění pro provozní a ovládací médium	provoz s přimazáváním olejem je možný (v jiných režimech se vyžaduje)
třída odolnosti korozi KBK	2 - mírné nároky na odolnost korozi
teplota média	-10 ... 60 °C
okolní teplota	-10 ... 60 °C
ovládací síla	41 N
max. síla na ovládání	80 N
max. příčná síla na ovládání	30 N
hmotnost výrobku	176 g
typ upevnění	dle volby: montáž do panelu průchozí dírou
připojení pneumatiky 1	G1/8
připojení pneumatiky 2	G1/8
připojení pneumatiky 3	G1/8
připojení pneumatiky 4	G1/8
připojení pneumatiky 5	G1/8
upozornění k materiálu	ve shodě s RoHS
materiál krytu	PA
materiál těsnění	NBR
materiál tělesa	hliník legovaný pro tváření eloxovaný