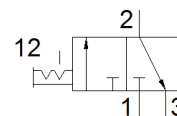


# spínací ventil MS9-EM-NG-S-VS

č. dílu: 562954

FESTO

ručně, s tlumičem hluku, směr průtoku zleva doprava.



## katalogový list

parametr	hodnota
řada	MS
velikost	9
rozměr rastru	90 mm
konstrukce	pístové šoupě
typ ovládání	ruční
princíp těsnění	měkký
funkce odvětrání	nelze škrtit
pojistka ovládání	otočná hlavice s aretací
typ návratu do původní polohy	nucené vedení
typ řízení	přímo
funkce ventilu	3/2 impulsní
provozní tlak	0 ... 20 bar
normální jmenovitý průtok	18,000 l/min
normální jmenovitý průtok 2-3	14,100 l/min
provozní médium	stlačený vzduch podle ISO8573-1:2010 [7:4:4]
upozornění pro provozní a ovládací médium	provoz s přimazáváním olejem je možný (v jiných režimech se vyžaduje)
třída odolnosti korozi KBK	2 - mírné nároky na odolnost korozi
upozornění k materiálu	ve shodě s RoHS
shoda ohledně LABS	VDMA24364-B2-L
teplota média	-10 ... 60 °C
hladina akustického tlaku	93 dB(A)
okolní teplota	-10 ... 60 °C
typ upevnění	instalace vedení příslušenstvím dle volby:
montážní poloha	libovol.
hmotnost výrobku	2,400 g
připojení pneumatiky 3	G1
materiál pístového šoupátka	POM
materiál těsnění	NBR
materiál tělesa	hliníkový tlakový odlitek