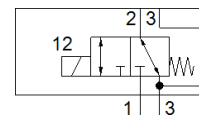
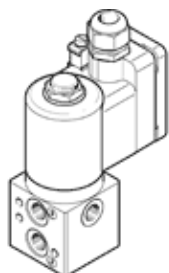


elektromagnetický ventil

VOFD-LT-M32-MN-FG14-1UK4-EX4ME

č. dílu: 562886

FESTO



katalogový list

parametr	hodnota
funkce ventilu	3/2 monostabilní, v klidu uzavř.
typ ovládní	elektrický
stavební šířka	51 mm
normální jmenovitý průtok	450 l/min
provozní tlak	0 ... 10 bar
konstrukce	přímo řízený sedlový ventil
typ návratu do původní polohy	mechanická pružina
stupeň krytí	IP65
jmenovitá světlost	5 mm
princip těsnění	měkký
montážní poloha	libovol.
pomocné ruční ovládní	žádný
typ řízení	přímo
směr proudění	nelze obrátit
úroveň integrity bezpečnosti (Safety Integrity Level - SIL)	bis SIL 3 High Demand mode až do SIL 3 režim nízkých požadavků (Low Demand mode)
vhodnost pro vakuum	ano
průtok při přívodu tlaku Kv	0.36 m ³ /h
průtok při odvětrání Kv	0.36 m ³ /h
vypínací čas	9 ms
spínací čas	45 ms
spínací cyklus	100%
parametry cívky	24 V AC: 3,5 VA 24 V DC: 3,5 W
přípustné výkyvy napětí	-15 % / +10 %
kategorie ATEX pro plyny	II 2G
Ex - druh ochrany před vzplanutím plynů	Ex emb II T6, T5
ATEX kategorie pro prach	II 2D
Ex - druh ochrany před vzplanutím prachu	Ex tD A21 IP65 T80°C, T95°C
Ex - teplota okolí	T80°C: -20°C ≤ Ta ≤ +50°C T95°C: -20°C ≤ Ta ≤ +60°C
certifikát vydavatele	PTB 08 ATEX 2033 X
provozní médium	stlačený vzduch podle ISO8573-1:2010 [-:--:]
značka CE (viz prohlášení o shodě)	podle směrnice EU pro ochranu Ex (ATEX)
rozšířená teplota okolí	-25 - 60 °C Low Demand mode
třída odolnosti korozi KBK	4
teplota média	-10 ... 60 °C
okolní teplota	-10 ... 60 °C
hmotnost výrobku	1,140 g
elektrické připojení	svorkovnice v rozvaděči, závit pro vstup kabelu M20x1,5
připojení pneumatiky 1	G1/4
připojení pneumatiky 2	G1/4 připojovací obrazec NAMUR
připojení pneumatiky 3	G1/4
připojení pneumatiky 4	připojovací obrazec NAMUR

parametr	hodnota
upozornění k materiálu	obsahuje látky LABS ve shodě s RoHS
informace o materiálu těsnění	NBR
informace o materiálu pouzdra	hliník potaženo tvrdokovem