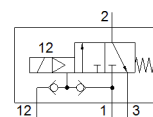
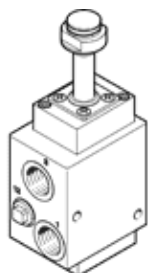


# základní ventil VOFC-L-M32C-MC-G12-F9-A

č. dílu: 562866

FESTO



## katalogový list

parametr	hodnota
funkce ventilu	3/2 monostabilní, v klidu uzavř.
typ ovládní	elektrický
stavební šířka	51 mm
normální jmenovitý průtok	3,000 l/min
provozní tlak	2 ... 8 bar
konstrukce	nepřímo řízený sedlový ventil
typ návratu do původní polohy	mechanická pružina
stupeň krytí	IP65
jmenovitá světlost	12 mm
princip těsnění	měkký
montážní poloha	libovol.
pomocné ruční ovládní	žádný
typ řízení	nepřímo řízené
napájení řídicím tlakem	vně vnitřní
směr proudění	nelze obrátit
úroveň integrity bezpečnosti (Safety Integrity Level - SIL)	do SIL 4 režim vysokých požadavků (High Demand mode) až do SIL 4 režim nízkých požadavků (Low Demand mode)
upozornění k provoznímu tlaku	0 - 8 barů s vnějším přívodem řídicího tlaku
průtok při přívodu tlaku Kv	3.8 m3/h
průtok při odvětrání Kv	3.8 m3/h
vypínací čas	14 ms
spínací čas	25 ms
spínací cyklus	100%
provozní médium	stlačený vzduch podle ISO8573-1:2010 [-:-:-]
třída odolnosti korozi KBK	4
teplota média	-25 ... 60 °C
okolní teplota	-25 ... 60 °C
hmotnost výrobku	880 g
připojení pneumatiky 1	G1/2
připojení pneumatiky 2	G1/2
připojení pneumatiky 3	G1/2
upozornění k materiálu	obsahuje látky LABS ve shodě s RoHS
informace o materiálu těsnění	NBR
informace o materiálu pouzdra	hliník potaženo tvrdokovem