

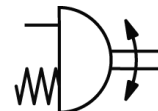
kyvný pohon DRE-26-F07-Q06-FO-O-PS

č. dílu: 561896

FESTO

jednočinný, přívod vzduchu dle VDI/VDE 3845-ventily Namur lze přímo připevnit jako přírubu.

Tento výrobek je dostupný pouze u společnosti Festo USA.



katalogový list

parametr	hodnota
velikost pohonu	26
přípojovací obrazec příruby	F07
úhel kyvu	90 deg
připojení armatury odpovídá normě	ISO 5211
tlumení	žádné tlumení
montážní poloha	libovol.
provozní režim	jednočinný
konstrukce	ozubený hřeben/pastorek
snímání polohy	bez
připojení ventilu odpovídá normě	VDI/VDE 3845 (NAMUR)
provozní tlak	2 ... 10 bar
kategorie ATEX pro plyny	II 2G
Ex - druh ochrany před vzplanutím plynů	c T6
ATEX kategorie pro prach	II 2D
Ex - druh ochrany před vzplanutím prachu	c 60°C
Ex - teplota okolí	-20°C ≤ Ta ≤ +60°C
provozní médium	stlačený vzduch podle ISO8573-1:2010 [7:4:4]
upozornění pro provozní a ovládací médium	provoz s přimazáváním olejem je možný (v jiných režimech se vyžaduje)
značka CE (viz prohlášení o shodě)	podle směrnice EU pro ochranu Ex (ATEX)
třída odolnosti korozi KBK	3
okolní teplota	-20 ... 80 °C
spotřeba vzduchu při 6 barech na cyklus 0°-90°-0°	9.6 l
hmotnost výrobku	6,400 g
připojení hřídele	V17
připojení pneumatiky	přípojovací deska G1/4
upozornění k materiálu	obsahuje látky LABS