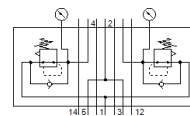
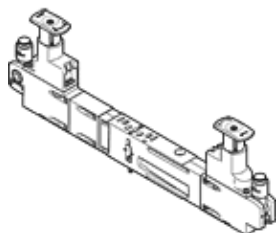


deska regulátoru VABF-S4-2-R5C2-C-6E

č. dílu: 560773

FESTO



katalogový list

| parametr | hodnota |
|---|---|
| stavební šířka | 18 mm |
| podle normy | ISO 15407-2 |
| montážní poloha | libovol. |
| funkce regulátoru | konstantní výstupní tlak se sekundárním odvětráním |
| výběr manometru | možné |
| provozní tlak v Mpa | 0.6 MPa |
| provozní tlak | 6 bar |
| rozsah tlaku v Mpa | 0.05 ... 0.6 MPa |
| rozsah řízeného tlaku | 0.5 ... 6 bar |
| rozsah tlaku v psi | 7.25 ... 87 psi |
| vstupní tlak 1 | 0.5 ... 10 bar |
| značka CE (viz prohlášení o shodě) | podle směrnice EU pro nízké napětí |
| značka UKCA (viz prohlášení o shodě) | podle předpisů UK pro elektrické provozní prostředky |
| provozní médium | stlačený vzduch podle ISO8573-1:2010 [7:4:4] |
| upozornění pro provozní a ovládací médium | provoz s přimazáváním olejem je možný (v jiných režimech se vyžaduje) |
| třída odolnosti korozi KBK | 0 - bez nároků na odolnost korozi |
| shoda ohledně LABS | VDMA24364-B1/B2-L |
| stupeň krytí | IP65 NEMA 4 |
| řídící médium | stlačený vzduch podle ISO8573-1:2010 [7:4:4] |
| okolní teplota | -5 ... 50 °C |
| hmotnost výrobku | 654 g |
| způsob upevnění při vertikální výstavbě | na řadové připojovací desce na jednotlivé připojovací desce |
| připojení manometru | s upevňovací svorkou |
| materiál ovládací části | PA |
| materiál tělesa regulátoru | hliníkový tlakový odlitek |