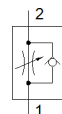
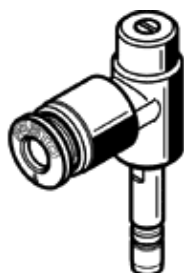


# jednosměrný škrticí ventil VFOC-S-S4-Q4

č. dílu: 559723  
výběhový výrobek

FESTO

Výběhový typ. Dodáván do r. 2023. Alternativní výrobek viz portál podpory.



## katalogový list

parametr	hodnota
funkce ventilu	funkce jednosměrného škrtení na přívodu
připojení pneumatiky 1	QS-4
připojení pneumatiky 2	nástrčná trubka QS-4
typ ovládání	ruční
nastavovací prvek	šroub se zářezem
typ upevnění	pro nasazení s nástrčnou dutinkou
normální jmenovitý průtok ve směru škrtení	0 ... 100 l/min
normální jmenovitý průtok ve zpětném směru	60 ... 100 l/min
provozní tlak	0.2 ... 10 bar
okolní teplota	-10 ... 60 °C
montážní poloha	libovol.
normální průtok ve směru škrtení 0,6->0 MPa (6->0 barů, 87->0 psi)	0 ... 170 l/min
normální průtok ve zpětném směru 0,6->0 MPa (6->0 barů, 87->0 psi)	130 ... 160 l/min
provozní médium	stlačený vzduch podle ISO8573-1:2010 [7:4:4]
upozornění pro provozní a ovládací médium	provoz s přimazáváním olejem je možný (v jiných režimech se vyžaduje)
shoda ohledně LABS	VDMA24364-B2-L
skladovací teplota	-10 ... 40 °C
teplota média	-10 ... 60 °C
hmotnost výrobku	9.2 g
upozornění k připojení pneumatiky 2	vhodné jen pro spoje QS Festo
upozornění k materiálu	ve shodě s RoHS
materiál těsnění	NBR
materiál dutého šroubu	hliník legovaný pro tváření eloxovaný černý
materiál uvolňovacího kroužku	POM
materiál regulačního šroubu	vysoce legovaná nerezová ocel
materiál kyvného připojení	zinkový tlakový odlitek