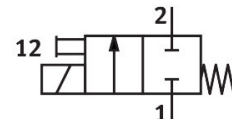


# Elektromagnetický ventil MHA1-M1LCH-2/2G-1.5-HC

Číslo dílu: 557864

FESTO



## Technické údaje

Parametr	Hodnota
Funkce ventilu	2/2, v klidu uzavřen, monostabil.
Druh ovládní	elektrick.
Šířka	10 mm
normální jmenovitý průtok (normalizovaný podle DIN 1343)	30 l/min
Pneumatický pracovní výstup	připojovací deska
Provozní napětí	24 V DC
Provozní tlak	0 bar...1.5 bar
Konstrukce	Sedlový ventil s vratnou pružinou
Způsob návratu do základní polohy	mechanická pružina
Stupeň krytí	IP40
Certifikát	RCM Mark
Značka CE (viz prohlášení o shodě)	podle směrnice EU-EMV podle směrnice EU-RoHS
Značka UKCA (viz prohlášení o shodě)	podle předpisů UK pro EMC podle předpisů UK RoHS
Jmenovitá světlost	1.5 mm
Rozteč	10 mm
Funkce odvětrání	nelze škrtit
Princip těsnění	měkké
Montážní poloha	libovoln.
Pomocné ruční ovládní	tlačítkem
Způsob řízení	přím.
Směr proudění	není reverzibilní
Indikace stavu signálu	LED
Provozní tlak v reverzním režimu	-0.95 bar...0 bar
Vhodnost pro podtlak	ano
normální průtok (normalizovaný podle DIN 1343)	30 l/min
Max. frekvence spínání	10 Hz
Spínací čas vyp.	6 ms
Spínací čas zap.	6 ms
Doba sepnutí	100%
Hodnoty cívek	24 V DC: fáze nízkého proudu 0,7 W, fáze vysokého proudu 3,0 W

Parametr	Hodnota
Přípustné výkyvy napětí	+/- 10 %
Provozní médium	stlačený vzduch podle ISO 8573-1:2010 [7:4:4]
Upozornění k provoznímu/řídícímu médiu	mazaný provoz je možný (od mazání pak již nelze upustit)
Odolnost vibracím	test použití v dopravě, stupeň 2, podle FN 942017-4 a EN 60068-2-6
Odolnost nárazům	zkouška odolnosti nárazům, stupeň 2 podle normy FN942017-5 a EN 60068-2-27
Třída odolnosti korozi KBK	2 - mírné nároky na odolnost korozi
Shoda s LABS	VDMA24364-B2-L
Skladovací teplota	-20 °C...60 °C
Teplota média	-5 °C...50 °C
Okolní teplota	-5 °C...50 °C
Hmotnost výrobku	10 g
Max. délka vedení	30 m
Elektrické připojení	konektor KMH
Způsob upevnění	na připojovací desku
Připojení pneumatiky 1	Připojovací deska
Pneumatické připojení 11	Připojovací deska
Pneumatické připojení 2	Připojovací deska
Upozornění k materiálu	v souladu s RoHS
Materiál těsnění	FPM HNBR NBR
Materiál tělesa	zesílený PA zesílený PPS
Materiál šroubů	ocel