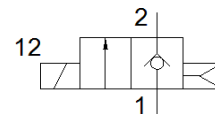
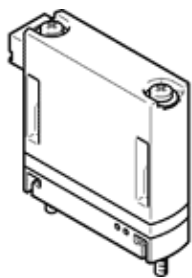


elektromagnetický ventil

MHJ9-HF

č. dílu: 553117

FESTO



katalogový list

parametr	hodnota
funkce ventilu	2/2 monostabilní, v klidu uzavř.
typ ovládání	elektrický
stavební šířka	9 mm
normální jmenovitý průtok	160 l/min
provozní tlak v MPa	0.05 ... 0.6 MPa
provozní tlak	0.5 ... 6 bar
konstrukce	sedlový ventil bez pružiny pro návrat do základní polohy
typ návratu do původní polohy	pneumatická pružina
stupeň krytí	IP40
rozměr rastru	9.5 mm
provozní podmínky podle DIN VDE 0580	S3 50% 20 min. pro samostatné ventily S3 15% 20 min. při montáži do bloku
upozornění k provozu	neprovozovat bez průtoku
princip těsnění	tvrdý
montážní poloha	libovol.
pomocné ruční ovládání	žádný
typ řízení	přímo
směr proudění	nelze obrátit
hodnota B	0.36
hodnota C	0.66 l/sbar
max. spínací frekvence	500 Hz
spínací čas při 0,4 MPa (4 bary, 58 psi) a 24 V, nový stav	1 ms
čas pro vypnutí při 0,4 MPa (4 bary, 58 psi) a 24 V, nový stav	0.5 ms
spínací čas při 0,4 MPa (4 bary, 58 psi) a 48 V, nový stav	0.8 ms
čas pro vypnutí při 0,4 MPa (4 bary, 58 psi) a 48 V, nový stav	0.4 ms
spínací čas při 0,4 MPa (4 bary, 58 psi) a 12 V, nový stav	1.4 ms
čas pro vypnutí při 0,4 MPa (4 bary, 58 psi) a 12 V, nový stav	0.6 ms
spínací čas při 0,05 MPa (0,5 baru, 7,25 psi) a 24 V, nový stav	0.9 ms
čas pro vypnutí při 0,05 MPa (0,5 baru, 7,25 psi) a 24 V, nový stav	0.7 ms
spínací čas při 0,6 MPa (6 barů, 87 psi) a 24 V, nový stav	1.3 ms
čas pro vypnutí při 0,6 MPa (6 barů, 87 psi) a 24 V, nový stav	0.5 ms
tolerance času pro vypnutí	+15 %/-25 %
tolerance času pro sepnutí	+/-15 %
rozsah provozního napětí DC	12 ... 53 V
upozornění k provoznímu napětí	jen s kabely MHJ9-KMH-...
odpor cívky	5 Ohm
provozní médium	stlačený vzduch podle ISO8573-1:2010 [7:4:4]
upozornění pro provozní a ovládací médium	provoz s přimazáváním olejem není možný
omezení pro teplotu okolí a média	v závislosti na spínací frekvenci
třída odolnosti korozi KBK	2 - mírné nároky na odolnost korozi
shoda ohledně LABS	VDMA24364-B2-L
skladovací teplota	-20 ... 50 °C
přípustná povrchová teplota cívky	120 °C
teplota média	-5 ... 60 °C
okolní teplota	-5 ... 60 °C
max. utahovací moment upevnění ventilů	0.28 Nm

parametr	hodnota
hmotnost výrobku	25 g
elektrické připojení	2 piny konektor KMH
typ upevnění	na připojovací desce
připojení pneumatiky 1	připojovací deska
připojení pneumatiky 2	připojovací deska
upozornění k materiálu	ve shodě s RoHS
materiál těsnění	HNBR
materiál tělesa	zesílený PA
materiál šroubů	ocel