

# redukční ventil s filtrem LFRF-1/8-D-5M-MINI

č. dílu: 552398

Classic - nepoužívejte prosím do nových konstrukcí

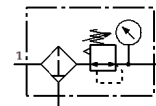
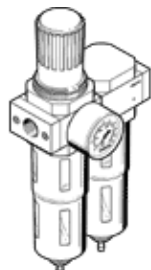
s kovovým ochranným košem a manometrem, jemnost filtru 5 µm.

S automatickým odpouštěním kondenzátu.

Moderní alternativy najdete pomocí zadání čtyř prvních znaků  
typového označení do vyhledávacího pole.

Výběhový typ. Dodáván do r. 2022. Alternativní výrobek viz portál podpory.

FESTO



## katalogový list

| parametr                   | hodnota  |
|----------------------------|--|
| velikost                   | Mini   |
| řada                       | D  |
| pojistka ovládání          | otočná hlavice s aretací                         |
| montážní poloha            | svisle +/- 5°                                    |
| stupeň filtrace            | 5 µm   |
| odpouštění kondenzátu      | ručně otočný                                     |
| konstrukce                 | redukční ventil s filtrem a manometrem           |
| max. množství kondenzátu   | 22 cm <sup>3</sup>                               |
| ochrana nádobky            | kovový ochranný koš                              |
| ukazatel tlaku             | s manometrem                                     |
| provozní tlak              | 1 ... 16 bar                                     |
| rozsah řízeného tlaku      | 0.5 ... 12 bar                                   |
| max. tlaková hystereze     | 0.2 bar  |
| normální jmenovitý průtok  | 650 l/min  |
| provozní médium            | stlačený vzduch podle ISO8573-1:2010 [-:--:]     |
| třída odolnosti korozi KBK | 2 - mírné nároky na odolnost korozi              |
| teplota média              | -10 ... 60 °C                                    |
| okolní teplota             | -10 ... 60 °C                                    |
| hmotnost výrobku           | 660 g  |
| typ upevnění               | instalace vedení<br>příslušenstvím<br>dle volby: |
| připojení pneumatiky 1     | G1/8   |
| připojení pneumatiky 2     | G1/8   |
| materiál tělesa            | zinkový tlakový odlitek                          |
| materiál nádobky           | PC   |