

elektromagnetický ventil CPV10-M1H-2X3-GLS-M7-B-EX

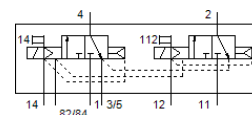
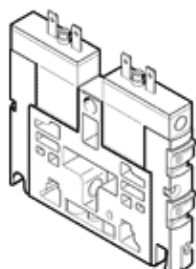
č. dílu: 550700

Classic - nepoužívejte prosím do nových konstrukcí

pro ventilové terminály CPV. V tělese ventilu se nachází dva ventily 3/2,
v základní poloze uzavřeny, v provedení ATEX.

Moderní alternativy najdete pomocí zadání čtyř prvních znaků
typového označení do vyhledávacího pole.

FESTO



katalogový list

parametr	hodnota
funkce ventilu	2x3/2 monostabilní, v klidu uzavř.
typ ovládní	elektrický
velikost ventilu	10 mm
normální jmenovitý průtok	400 l/min
provozní tlak v Mpa	0 ... 1 MPa
provozní tlak	0 ... 10 bar
konstrukce	pístové šoupě
typ návratu do původní polohy	pneumatická pružina
stupeň krytí	IP50
jmenovitá světlost	4 mm
funkce odvětrání	nelze škrtit
princip těsnění	měkký
montážní poloha	libovol.
pomocné ruční ovládní	s aretací tlačítkem
typ řízení	nepřímo řízené
napájení řídicím tlakem	vně vnitřní
směr proudění	nelze obrátit
krytí	pozitivní krytí
řídící tlak [Mpa]	0.3 ... 0.8 MPa
řídící tlak	3 ... 8 bar
hodnota B	0.4
hodnota C	1.6 l/sbar
vypínací čas	37 ms
spínací čas	17 ms
spínací cyklus	100 % s omezením trvalého proudu
požadovaný proudový příkon	0.016 A
max. vstupní příkon	0,76 W
max. vstupní napětí	32 V
max. vstupní proud	0,2 A
užitečná indukivita	zanedbatelně malý
užitečná kapacita	zanedbatelně malý
provozní médium	stlačený vzduch podle ISO8573-1:2010 [7:4:4]
upozornění pro provozní a ovládací médium	provoz s přimazáváním olejem je možný (v jiných režimech se vyžaduje)
třída odolnosti korozi KBK	2 - mírné nároky na odolnost korozi
shoda ohledně LABS	VDMA24364-B1/B2-L
skladovací teplota	-20 ... 40 °C
teplota média	-5 ... 50 °C
okolní teplota	-5 ... 50 °C
hmotnost výrobku	70 g

parametr	hodnota
typ upevnění	průchozí dírou
připojení pomocného řídicího tlaku 12/14	společný přívod
připojení odvětrání řídicího tlaku 82/84	společný přívod
připojení pneumatiky 1	společný přívod
připojení pneumatiky 11	společný přívod
připojení pneumatiky 2	M7
připojení pneumatiky 3/5 svedeno	společný přívod
připojení pneumatiky 4	M7
upozornění k materiálu	ve shodě s RoHS
materiál těsnění	HNBR NBR
materiál tělesa	hliníkový tlakový odlitek mosaz POM PPS ocel