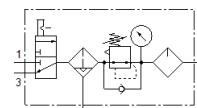


# kombinace jednotek a zařízení MSB4N-1/4:C3J3M1D7A1F3-WP

č. dílu: 550488

FESTO

Skládá se z ručního spínacího ventilu, filtru s redukčním ventilem, maznice, elektrického spínacího ventilu, pneumaticky ovládaného ventilu s pomalým náběhem tlaku, rozbočovacího modulu s tlakovým spínačem bez indikace, desky pro upevnění na stěnu. Maximální výstupní tlak 9 barů, jemnost filtrace 5 μm, s manometrem, uzamykatelnou ovládací hlavici, nádobkou z plastu s ochranným košem z plastu, ručním odpouštěním kondenzátu a směrem proudění zleva doprava.



## katalogový list

parametr	hodnota
velikost	4
řada	MS
pojistka ovládání	otočná hlavice s aretací s příslušenstvím, zamykatelný
montážní poloha	svisle +/- 5°
stupeň filtrace	5 μm
odpouštění kondenzátu	ručně otočný
konstrukce	spínací ventil redukční ventil s filtrem a manometrem standardní maznice vytvářející olejovou mlhu
funkce regulátoru	konstantní výstupní tlak s kompenzací řídicího tlaku se sekundárním odvětráním s možností zpětného průtoku
ochrana nádobky	ochranný koš z plastu
ukazatel tlaku	s manometrem
provozní tlak	4,5 ... 10 bar
rozsah řízeného tlaku	4 ... 9 bar
normální jmenovitý průtok	550 l/min
parametry cívky	24 V DC: 1,8 W
provozní médium	stlačený vzduch podle ISO8573-1:2010 [7:4:4] inertní plyny
upozornění pro provozní a ovládací médium	provoz s přimazáváním olejem je možný (v jiných režimech se vyžaduje)
třída odolnosti korozi KBK	2 - mírné nároky na odolnost korozi
shoda ohledně LABS	VDMA24364-B2-L
skladovací teplota	-10 ... 60 °C
bezpečnost vzhledem k potravinám	viz rozšířené informace o materiálu
třída čistoty vzduchu na výstupu	stlačený vzduch podle ISO8573-1:2010 [6:4:-]
teplota média	-10 ... 50 °C
okolní teplota	-10 ... 50 °C
hmotnost výrobku	1,500 g
typ upevnění	příslušenstvím
připojení pneumatiky 1	1/4 NPT
připojení pneumatiky 2	1/4 NPT
připojení pneumatiky 3	G1/4 1/4 NPT
materiál tělesa	hliníkový tlakový odlitek
materiál nádobky	PC