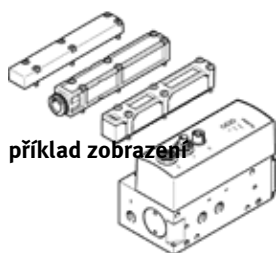


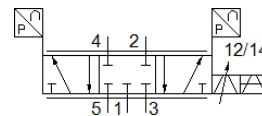
proporcionální průtokový ventil VPWP-8-

č. dílu: 550172

FESTO



příklad zobrazení



katalogový list

Obecný katalogový list - jednotlivé hodnoty závisí na Vaší konfiguraci.

parametr	hodnota
jmenovitá světlost	8 mm
typ ovládání	elektrický
princip těsnění	tvrdý
montážní poloha	libovol. doporučená poloha vodorovně (zobrazovací prvky nahoru) Pokud se ventil bude pohybovat, musí být upevněn kolmo ke směru pohybu.
konstrukce	pístové šoupě s integrovanými čidly tlaku
typ návratu do původní polohy	magnetická pružina
bezpečnostní pokyny	bezpečná poloha VPWP
typ řízení	přímo
směr proudění	nelze obrátit
funkce ventilu	proporcionální průtokový ventil 5/3, v zákl. pol. uzavř.
indikace stavů	žlutá LED = PL (silové napájení) zelená LED = napájení červená LED = chyba
provozní tlak v Mpa	0 ... 1 MPa
provozní tlak	0 ... 10 bar
provozní tlak pro polohování/soft Stop	4 ... 8 bar
jmenovitý provozní tlak	0.6 MPa 6 bar
jmenovitý provozní tlak (psi)	87 psi
normální jmenovitý průtok	1,400 l/min
jmenovité provozní napětí DC	24 V
rozsah provozního napětí DC	18 ... 30 V
rozsah silového napětí DC	18 ... 30 V
max. proud napěťového výstupu	500 mA
max. proud digitálního výstupu	500 mA
max. proudový příkon pro pohon ventilu	1.2 A
max. příkon logické části	0.15 A
jmenovité silové napětí DC	24 V
napájecí napětí digitálního výstupu	silové napětí 24 V
napájecí napětí napěťového výstupu	silové napětí 24 V
povolení	RCM Mark
značka CE (viz prohlášení o shodě)	podle směrnice EU-EMC podle směrnice EU pro ochranu Ex (ATEX) podle EU-RoHS-RL
značka UKCA (viz prohlášení o shodě)	podle předpisů UK pro EMV podle předpisů UK EX podle předpisů UK RoHS
kategorie ATEX pro plyny	II 3G
Ex - druh ochrany před vzplanutím plynů	Ex nA IIC T5 X Gc
Ex - teplota okolí	0°C ≤ Ta ≤ +50°C
provozní médium	stlačený vzduch podle ISO8573-1:2010 [6:4:4]

parametr	hodnota
upozornění pro provozní a ovládací médium	provoz s přimazáváním olejem není možný
třída odolnosti korozi KBK	1 - nízké požadavky na odolnost korozi
shoda ohledně LABS	VDMA24364-B1/B2-L
teplota média	0 ... 50 °C
stupeň krytí	IP65 v montovaném stavu
okolní teplota	0 ... 50 °C
hmotnost výrobku	1,060 g
rozlišení tlaku	0.01 bar
chyba linearity FS	< 1.5 %
opakovatelná přesnost FS (z celého rozsahu)	< 1 %
provedení výstupu 24 V	pozitivní logika (PNP) bez galvanického oddělení chráněno proti zkratu zpětné napájení bez zničení
provedení digitálního výstupu	dle IEC 61131-2 pozitivní logika (PNP) bez galvanického oddělení chráněno proti zkratu zpětné napájení bez zničení
řídící rozhraní	digitál. sít' CAN s protokolem Festo integrován zakončovací odpor
elektrické připojení sítě IN	konektor M9 5 pinů
elektrické připojení sítě OUT	zásuvka M9 5 pinů
elektrické připojení rozhraní prům. sítě	zásuvka M8 4 piny
typ upevnění	průchozí dírou příslušenstvím
barva přívodů	připojení 2: modrá připojení 4: černá
připojení pneumatiky 1	G1/4
připojení pneumatiky 2	G1/4
připojení pneumatiky 3	G1/4
připojení pneumatiky 4	G1/4
připojení pneumatiky 5	G1/4
upozornění k materiálu	ve shodě s RoHS
materiál krytu	zesílený PA
materiál tělesa	hliník legovaný pro tvárění eloxovaný