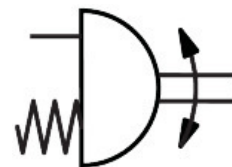
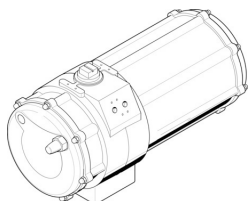


# Kyvný pohon DAPS-1440-090-RS1-F16

Číslo dílu: 549685

FESTO



## Technické údaje

Parametr	Hodnota
Velikost nastavovacího pohonu	1440
Připojovací obrazec na přírubě	F16
Úhel kyvu	90 stupeň
Rozsah nastavení koncové polohy při 0°	-5 stupeň...5 stupeň
Rozsah přestavení koncové polohy při jmenovitém úhlu vychýlení	85 stupeň...95 stupeň
Připojení hřídele, hloubka	49.5 mm
Připojení k armatuře podle normy	ISO 5211
Tlumení	bez tlumení
Montážní poloha	libovoln.
Princip činnosti	jednočinn.
Konstrukce	kinematika pohybové desky
Snímání poloh	bez
Směr zavírání	zavírá doprava
Připojení ventilu odpovídá normě	VDI/VDE 3845 (NAMUR)
Safety Integrity Level (SIL)	do SIL 2 Low Demand mode
Připojovací tlak pro sílu pružiny	0.28 MPa 2.8 bar
Provozní tlak	0.28 MPa...0.84 MPa 2.8 bar...8.4 bar
Jmenovitý provozní tlak	0.56 MPa 5.6 bar
Max. frekvence kyvu při 6 barech	1 Hz
Značka CE (viz prohlášení o shodě)	podle směrnice EU pro ochranu proti výbuchu (ATEX)
Značka UKCA (viz prohlášení o shodě)	podle předpisů UK EX
Ochrana proti výbuchu	zóna 1 (ATEX) zóna 2 (ATEX) zóna 21 (ATEX) zóna 22 (ATEX)
Úřad, který vydal certifikát	TÜV Nord 212170801
Kategorie ATEX pro plyny	II 2G
Kategorie ATEX pro prach	II 2D
Typ ochrany proti výbuchu plynu	Ex h IIC T6...T3 Gb X
Ochrana proti zapálení a výbuchu prachu	Ex h IIIC T85°C...T200°C Db X

Parametr	Hodnota
Teplota prostředí s nebezpečím výbuchu	-20°C ≤ Ta ≤ +60°C
Provozní médium	stlačený vzduch podle ISO 8573-1:2010 [7:4:4]
Upozornění k provoznímu/řídícímu médiu	mazaný provoz je možný (od mazání pak již nelze upustit)
Třída odolnosti korozi KBK	3 - silné nároky na odolnost korozi
Shoda s LABS	VDMA24364-B1/B2-L
Okolní teplota	-20 °C...80 °C
Upozornění k točivému momentu	Provozní točivý moment pohonu nesmí být větší než maximální přípustný točivý moment uvedený v normě ISO 5211, vztažený k velikosti upevňovací příruby a spojky.
Moment pružiny pro návrat do zákl. pol. při úhlu kyvu 0°	411 Nm
Moment pružiny na návrat do zákl. pol. při úhlu kyvu 50°	308 Nm
Moment pružiny při návratu do zákl. pol., úhel kyvu 90°	617 Nm
Síla pružiny	1
Spotřeba vzduchu při 6 barech na cyklus 0°-jmenovitý úhel natočení-0°	77 l
Hmotnost výrobku	74000 g
Připojení hřídele	T46
Pneumatické připojení	G3/8
Upozornění k materiálu	v souladu s RoHS
Materiál víka	tvárná slitina hliníku
Materiál těsnění	FPM NBR PUR
Materiál tělesa	tvárná slitina hliníku
Materiál šroubů	silně legovaná ocel
Materiál hřídele	silně legovaná ocel
Míslo materiálu hřídele	1.4305