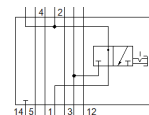
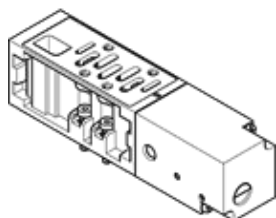


svislá deska se škrčením VABF-S1-1-L1D1-C

č. dílu: 549103

FESTO

pro ventilové terminály VTSA, připojovací obrazec podle norem 5599-1, 5599-2, pro montáž mezi řadovou připojovací desku a ventil, napájecí tlak pro terminál se uzavře.



katalogový list

parametr	hodnota
stavební šířka	42 mm
podle normy	ISO 5599-1
montážní poloha	libovol.
vertikální výstavba pneumatické části	uzávěr pro 1
provozní tlak v Mpa	-0.09 ... 1 MPa
provozní tlak	-0.9 ... 10 bar
normální jmenovitý průtok	1,200 l/min
provozní médium	stlačený vzduch podle ISO8573-1:2010 [7:4:4]
upozornění pro provozní a ovládací médium	provoz s přimazáváním olejem je možný (v jiných režimech se vyžaduje)
třída odolnosti korozi KBK	0 - bez nároků na odolnost korozi
shoda ohledně LABS	VDMA24364-B1/B2-L
stupeň krytí	IP65 NEMA 4
okolní teplota	-5 ... 50 °C
hmotnost výrobku	600 g
způsob upevnění při vertikální výstavbě	na řadové připojovací desce na jednotlivé připojovací desce
upozornění k materiálu	ve shodě s RoHS
materiál tělesa	hliníkový tlakový odlitek