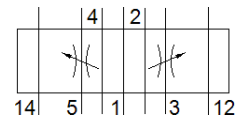
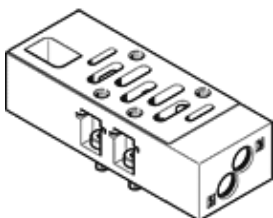


deska se škrčením VABF-S1-1-F1B1-C

č. dílu: 549102

FESTO

pro ventilové terminály VTSA, připojovací obrazec podle norem 5599-1, 5599-2, pro montáž mezi řadovou připojovací desku a ventil, pro škrčení odvětrání 3 a 5 na ventilu.



katalogový list

| parametr | hodnota |
|---|---|
| stavební šířka | 42 mm |
| podle normy | ISO 5599-1 |
| montážní poloha | libovol. |
| vertikální výstavba pneumatické části | škrťací deska pro odvětrání |
| provozní tlak v Mpa | -0.09 ... 1 MPa |
| provozní tlak | -0.9 ... 10 bar |
| normální jmenovitý průtok | 1,100 l/min |
| provozní médium | stlačený vzduch podle ISO8573-1:2010 [7:4:4] |
| upozornění pro provozní a ovládací médium | provoz s přimazáváním olejem je možný (v jiných režimech se vyžaduje) |
| třída odolnosti korozi KBK | 0 - bez nároků na odolnost korozi |
| shoda ohledně LABS | VDMA24364-B1/B2-L |
| stupeň krytí | IP65 NEMA 4 |
| okolní teplota | -5 ... 50 °C |
| hmotnost výrobku | 220 g |
| způsob upevnění při vertikální výstavbě | na řadové připojovací desce na jednotlivé připojovací desce |
| upozornění k materiálu | ve shodě s RoHS |
| materiál tělesa | hliníkový tlakový odlitek |