

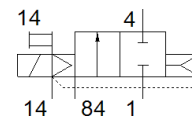
elektromagnetický ventil

CPVSC1-M5H-D-H-Q4C

č. dílu: 547389

FESTO

pro ventilové terminály CPV-SC, nástrčné připojení QS.
Tento typ je vhodný pro provoz s vakuem.



katalogový list

parametr	hodnota
funkce ventilu	2/2 monostabilní, v klidu uzavř.
typ ovládání	elektrický
velikost ventilu	10 mm
normální jmenovitý průtok	150 l/min
provozní tlak v Mpa	-0.09 ... 0.7 MPa
provozní tlak	-0.9 ... 7 bar
konstrukce	pístové šoupě
typ návratu do původní polohy	pneumatická pružina
povolení	c UL us - Recognized (OL)
stupeň krytí	IP40
funkce odvětrání	nelze škrtit
princip těsnění	měkký
montážní poloha	libovol.
pomocné ruční ovládání	tlačítkem
typ řízení	nepřímo řízené
napájení řídicím tlakem	vně
směr proudění	nelze obrátit
krytí	pozitivní krytí
řídící tlak [Mpa]	0.3 ... 0.7 MPa
řídící tlak	3 ... 7 bar
vypínací čas	10 ms
spínací čas	10 ms
max. pozitivní zkušební impuls při signálu 0	500 μs
max. negativní zkušební impuls při signálu 1	400 μs
parametry cívky	12 V DC: 1 W
provozní médium	stlačený vzduch podle ISO8573-1:2010 [7:4:4]
upozornění pro provozní a ovládací médium	provoz s přimazáváním olejem je možný (v jiných režimech se vyžaduje)
odolnost kmitům	zkouška použití v dopravě se stupněm 2 podle FN 942017-4 a EN 60068-2-6
odolnost nárazu	nárazový test stupně 2 podle FN 942017-5 a EN 60068-2-27
třída odolnosti korozi KBK	1 - nízké požadavky na odolnost korozi
shoda ohledně LABS	VDMA24364-B2-L
teplota média	-5 ... 50 °C
okolní teplota	-5 ... 50 °C
hmotnost výrobku	30.5 g
elektrické připojení	2 piny konektor
typ upevnění	průchozí dírou
připojení odvětrání řídicího tlaku 82/84	společný přívod
připojení pneumatiky 1	společný přívod
připojení pneumatiky 2	QS-4
připojení pneumatiky 3/5 svedeno	společný přívod
připojení pneumatiky 4	QS-4
upozornění k materiálu	ve shodě s RoHS
materiál těsnění	NBR
materiál tělesa	hliníkový tlakový odlitek