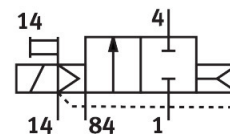
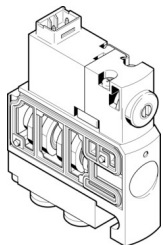


Elektromagnetický ventil CPVSC1-M1H-D-T-M5C

Číslo dílu: 547273

FESTO



Technické údaje

Parametr	Hodnota
Funkce ventilu	2/2, v klidu uzavřen, monostabil.
Druh ovládní	elektrick.
Velikost ventilu	10 mm
normální jmenovitý průtok (normalizovaný podle DIN 1343)	150 l/min
Pneumatický pracovní výstup	M5
Provozní napětí	24 V DC
Provozní tlak	-0.09 MPa...0.7 MPa -0.9 bar...7 bar
Konstrukce	pístové šoupátko
Způsob návratu do základní polohy	pneumatická pružina
Stupeň krytí	IP40
Funkce odvětrání	nelze škrtit
Princip těsnění	měkké
Montážní poloha	libovoln.
Pomocné ruční ovládní	s aretací tlačítkem
Způsob řízení	nepřímé řízení
Napájení řídicím tlakem	vnější.
Směr proudění	není reverzibilní
Překrytí	pozitivní překrytí
Řídicí tlak, MPa	0.3 MPa...0.7 MPa
Řídicí tlak	3 bar...7 bar
Spínací čas vyp.	10 ms
Spínací čas zap.	10 ms
Max. pozitivní zkušební impuls při signálu 0	500 μs
Max. negativní kontrolní impuls při signálu 1	400 μs
Hodnoty cívek	24 V DC: 1,0 W
Provozní médium	stlačený vzduch podle ISO 8573-1:2010 [7:4:4]
Upozornění k provoznímu/řídicímu médiu	mazaný provoz je možný (od mazání pak již nelze upustit)
Odolnost vibracím	test použití v dopravě, stupeň 2, podle FN 942017-4 a EN 60068-2-6
Odolnost nárazům	zkouška odolnosti nárazům, stupeň 2 podle normy FN942017-5 a EN 60068-2-27

Parametr	Hodnota
Třída odolnosti korozi KBK	1 - nízké nároky na odolnost korozi
Shoda s LABS	VDMA24364-B2-L
Teplota média	-5 °C...50 °C
Okolní teplota	-5 °C...50 °C
Hmotnost výrobku	30.5 g
Elektrické připojení	2 piny konektor
Způsob upevnění	s průchozí dírou
Připojení odvětrání řídicího tlaku vzduchu 82/84	sběrné připojení
Připojení pneumatiky 1	sběrné připojení
Pneumatické připojení 2	M5
Pneumatické připojení 3/5, svedeno	přípojka pro svedení
Pneumatické připojení 4	M5
Upozornění k materiálu	v souladu s RoHS
Materiál těsnění	NBR
Materiál tělesa	tlakový odlitek z hliníku