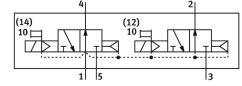
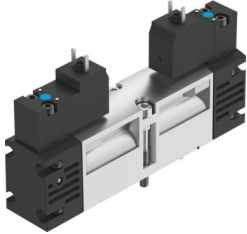


# Elektromagnetický ventil VSVA-B-T32U-AH-A1-1AC1

Číslo dílu: 547090

FESTO



## Technické údaje

Parametr	Hodnota
Funkce ventilu	2x 3/2, v klidu otevřen, monostabilní
Druh ovládní	elektrick.
Velikost ventilu	26 mm
normální jmenovitý průtok (normalizovaný podle DIN 1343)	900 l/min
Pneumatický pracovní výstup	připojovací deska velikosti 26 mm podle ISO 15407-1 připojovací deska velikosti 01 podle VDMA 24563 G1/4
Provozní napětí	24 V AC
Provozní tlak	0.2 MPa...1 MPa 2 bar...10 bar
Konstrukce	pístové šoupátko
Způsob návratu do základní polohy	pneumatická pružina
Stupeň krytí	IP65 NEMA 4
Jmenovitá světlost	9 mm
Funkce odvětrání	lze škrtit
Princip těsnění	měkké
Montážní poloha	libovoln.
Odpovídá normám	ISO 15407-1 VDMA 24563
Pomocné ruční ovládní	tlačítkem
Způsob řízení	nepřímé řízení
Napájení řídicím tlakem	interní
Směr proudění	není reverzibilní
Překrytí	pozitivní překrytí
Indikace stavu signálu	LED
Řídicí tlak, MPa	0.3 MPa...1 MPa
Řídicí tlak	3 bar...10 bar
Průtok ventilem	1250 l/min
Průtok ventilem na samostatné připojovací desce	1000 l/min
Průtok ventilem, pneum. řadové uspořádání	900 l/min
Spínací čas vyp.	28 ms
Spínací čas zap.	20 ms

Parametr	Hodnota
Doba sepnutí	100%
Hodnoty cívek	24 V AC: 50/60 Hz, příkon 3,1 VA při spínání, 2,3 VA trvale
Přípustné výkyvy napětí	-15 % / +10 %
Provozní médium	stlačený vzduch podle ISO 8573-1:2010 [7:4:4]
Upozornění k provoznímu/řídícímu médiu	mazaný provoz je možný (od mazání pak již nelze upustit)
Odolnost vibracím	test použití v dopravě, stupeň 2, podle FN 942017-4 a EN 60068-2-6
Odolnost nárazům	zkouška odolnosti nárazům, stupeň 2 podle normy FN942017-5 a EN 60068-2-27
Třída odolnosti korozi KBK	0 - žádné nároky na odolnost korozi
Shoda s LABS	VDMA24364-B1/B2-L
Teplota média	-5 °C...50 °C
Relativní vlhkost vzduchu	0 - 90 %
Hladina akustického tlaku	85 dB(A)
Řídící médium	stlačený vzduch podle ISO 8573-1:2010 [7:4:4]
Okolní teplota	-5 °C...50 °C
Max. utahovací moment, upevnění ventilu	2 Nm
Hmotnost výrobku	305 g
Elektrické připojení	Tvar C podle DIN EN 175301-803 bez ochranného vodiče
Způsob upevnění	na připojovací desku
Připojení pomocného řídícího tlaku 12	připojovací deska, velikost 26 mm, podle ISO 15407-1
Připojení pomocného řídícího tlaku 14	připojovací deska velikosti 26 mm podle ISO 15407-1
Připojení odvětrání řídícího tlaku vzduchu 82/84	svedené není svedeno podle normy
Připojení pneumatiky 1	připojovací deska velikosti 26 mm podle ISO 15407-1
Pneumatické připojení 2	připojovací deska velikosti 26 mm dle ISO 15407-1
Pneumatické připojení 3	připojovací deska velikosti 26 mm podle ISO 15407-1
Pneumatické připojení 4	připojovací deska velikosti 26 mm podle ISO 15407-1
Připojení pneumatiky 5	připojovací deska velikosti 26 mm podle ISO 15407-1
Rozhraní nepřímého řízení	podle ISO 15218
Upozornění k materiálu	v souladu s RoHS
Materiál těsnění	HNBR NBR
Materiál tělesa	tlakový odlitek z hliníku
Materiál šroubů	ocel pozinkováno