

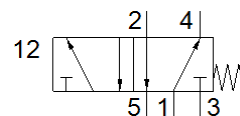
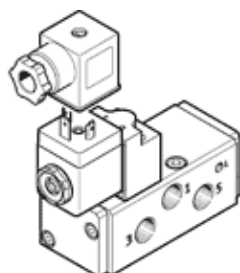
elektromagnetický ventil

VSNB-F-M52-M-G14-1A1-EX4A

č. dílu: 547023
výběhový výrobek

FESTO

s přípojovacím obrazcem NAMUR podle VDE / VDI 3845, s cívkou a zásuvkou.



katalogový list

| parametr | hodnota |
|-------------------------------------------|-----------------------------------------------------------------------|
| funkce ventilu | 5/2 monostabilní |
| typ ovládní | elektrický |
| stavební šířka | 44.5 mm |
| normální jmenovitý průtok | 950 l/min |
| provozní tlak | 2.5 ... 8 bar |
| konstrukce | pístové šoupě |
| typ návratu do původní polohy | mechanická pružina |
| stupeň krytí | IP65 |
| jmenovitá světlost | 8 mm |
| funkce odvětrání | lze škrtit |
| princip těsnění | měkký |
| montážní poloha | libovol. |
| odpovídá normě | VDI/VDE 3845 (NAMUR) |
| pomocné ruční ovládní | žádný |
| typ řízení | nepřímo řízené |
| směr proudění | nelze obrátit |
| volnost před překřížením | ano |
| řídící tlak | 2.5 ... 8 bar |
| vypínací čas | 165 ms |
| spínací čas | 45 ms |
| spínací cyklus | 100% |
| požadovaný proudový příkon | 27 mA |
| max. vstupní příkon | 1.6 W |
| max. vstupní napětí | 28 V |
| max. vstupní proud | 115 mA |
| užitečná induktivita | zanedbatelně malý |
| užitečná kapacita | zanedbatelně malý |
| přípustné výkyvy napětí | -10 % / +15 % |
| kategorie ATEX pro plyny | II 2G |
| Ex - druh ochrany před vzplanutím plynů | Ex ia IIC T6 X |
| ATEX kategorie pro prach | II 2D |
| Ex - druh ochrany před vzplanutím prachu | Ex tD A21 IP65 T80°C X |
| Ex - teplota okolí | -20°C ≤ Ta ≤ +50°C |
| certifikát vydavatele | PTB 09 ATEX 2043 |
| provozní médium | stlačený vzduch podle ISO8573-1:2010 [7:4:4] |
| upozornění pro provozní a ovládací médium | provoz s přimazáváním olejem je možný (v jiných režimech se vyžaduje) |
| značka CE (viz prohlášení o shodě) | podle směrnice EU pro ochranu Ex (ATEX) |
| třída odolnosti korozi KBK | 2 |
| teplota média | -10 ... 60 °C |
| řídící médium | stlačený vzduch podle ISO8573-1:2010 [7:::] |
| hmotnost výrobku | 560 g |
| elektrické připojení | dle DIN EN 175301-803 tvar A |

| parametr | hodnota |
|-------------------------------|------------------------------------------|
| typ upevnění | na přípojovací desce |
| připojení výdechu | M5 |
| připojení pneumatiky 1 | G1/4 |
| připojení pneumatiky 2 | přípojovací deska |
| připojení pneumatiky 3 | M5 |
| připojení pneumatiky 4 | přípojovací deska |
| připojení pneumatiky 5 | G1/4 |
| upozornění k materiálu | obsahuje látky LABS ve shodě s RoHS |
| informace o materiálu těsnění | HNBR NBR |
| informace o materiálu pouzdra | hliník legovaný pro tvárění eloxovaný |
| informace o materiálu šroubů | vysoce legovaná nerezová ocel |