

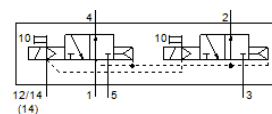
elektromagnetický ventil

VSVA-B-T32U-AZH-A2-1R5L

č. dílu: 546775

FESTO

S centrálním konektorem, kulatý tvar M12x1.



katalogový list

parametr	hodnota
funkce ventilu	2x3/2 monostabilní, v klídu otevř.
typ ovládní	elektrický
stavební šířka	18 mm
normální jmenovitý průtok	400 l/min
provozní tlak v Mpa	0.3 ... 1 MPa
provozní tlak	3 ... 10 bar
konstrukce	pístové šoupě
typ návratu do původní polohy	pneumatická pružina
povolení	C-Tick c UL us - Recognized (OL)
značka CE (viz prohlášení o shodě)	podle směrnice EU-EMC
značka UKCA (viz prohlášení o shodě)	podle předpisů UK pro EMV podle předpisů UK RoHS
stupeň krytí	IP65
jmenovitá světlost	5 mm
funkce odvětrání	lze škrtit
princíp těsnění	měkký
montážní poloha	libovol.
odpovídá normě	ISO 15407-1 VDMA 24563
pomocné ruční ovládní	tlačítkem
typ řízení	nepřímé řízení
napájení řídicím tlakem	vně
směr proudění	nelze obrátit
krytí	pozitivní krytí
ochrana proti přepólování	pro všechna elektrická připojení
přídavné funkce	omezení proudu po sepnutí ochrana odpojením
indikace stavu signálu	LED
řdicí tlak [Mpa]	0.3 ... 0.8 MPa
řdicí tlak	3 ... 8 bar
průtok ventilem	600 l/min
průtok ventilem na samostatné připojovací desce	450 l/min
průtok ventilem v řadovém uspořádání	400 l/min
vypínací čas	22 ms
spínací čas	10 ms
rozsah provozního napětí DC	21.6 ... 26.4 V
spínací cyklus	100 %
max. pozitivní zkušební impuls při signálu 0	500 μs
max. negativní zkušební impuls při signálu 1	500 μs
parametry cívky	24 V DC: s omezením proudu 1 W, ve fázi bez omezení 2,4 W
provozní médium	stlačený vzduch podle ISO8573-1:2010 [7:4:4]
upozornění pro provozní a ovládací médium	provoz s přimazáváním olejem je možný (v jiných režimech se vyžaduje)

parametr	hodnota
odolnost kmitům	zkouška použití v dopravě se stupněm 2 podle FN 942017-4 a EN 60068-2-6
odolnost nárazu	nárazový test stupně 2 podle FN 942017-5 a EN 60068-2-27
třída odolnosti korozi KBK	2 - mírné nároky na odolnost korozi
shoda ohledně LABS	VDMA24364-B1/B2-L
teplota média	-5 ... 50 °C
relativní vlhkost vzduchu	0 - 90 %
ochrana před přímým a nepřímým dotekem	malé funkční napětí s bezpečným odpojováním (PELV)
okolní teplota	-5 ... 50 °C
max. utahovací moment upevnění ventilů	0.9 ... 1.1 Nm
hmotnost výrobku	140 g
elektrické připojení	3 piny M12x1 centrální konektor kulatý tvar
typ upevnění	na připojovací desce
upozornění k materiálu	ve shodě s RoHS