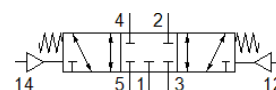
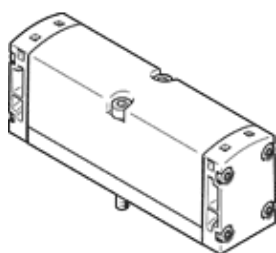


# pneumatický ventil VSPA-B-P53C-A1

č. dílu: 546720

FESTO

stavební šířka 26 mm.



## katalogový list

| parametr  | hodnota   |
|---|---|
| funkce ventilu                                  | 5/3 ve stř. pol. uzavř.   |
| typ ovládání                                    | pneumatický   |
| stavební šířka                                  | 26 mm   |
| normální jmenovitý průtok                       | 1,000 l/min   |
| provozní tlak                                   | -0,9 ... 16 bar   |
| konstrukce                                      | pístové šoupě   |
| typ návratu do původní polohy                   | mechanická pružina  |
| jmenovitá světlost                              | 9 mm  |
| funkce odvětrání                                | lze škrtit  |
| princip těsnění                                 | měkký   |
| montážní poloha                                 | libovol.  |
| odpovídá normě                                  | ISO 15407-1<br>VDMA 24563   |
| typ řízení                                      | přímo   |
| směr proudění                                   | reversibilní  |
| krytí   | pozitivní krytí   |
| řídící tlak                                     | 3 ... 10 bar  |
| průtok ventilem                                 | 1,400 l/min   |
| průtok ventilem na samostatné připojovací desce | 1,100 l/min   |
| průtok ventilem v řadovém uspořádání            | 1,000 l/min   |
| vypínací čas                                    | 32 ms   |
| spínací čas                                     | 13 ms   |
| provozní médium                                 | stlačený vzduch podle ISO8573-1:2010 [7:4:4]                          |
| upozornění pro provozní a ovládací médium       | provoz s přimazáváním olejem je možný (v jiných režimech se vyžaduje) |
| třída odolnosti korozi KBK                      | 0 - bez nároků na odolnost korozi                                     |
| shoda ohledně LABS                              | VDMA24364-B1/B2-L   |
| teplota média                                   | -10 ... 60 °C   |
| relativní vlhkost vzduchu                       | 0 - 90 %  |
| řídící médium                                   | stlačený vzduch podle ISO8573-1:2010 [7:4:4]                          |
| okolní teplota                                  | -10 ... 60 °C   |
| max. utahovací moment upevnění ventilů          | 1.8 ... 2.2 Nm  |
| hmotnost výrobku                                | 180 g   |
| připojení řídicího tlaku 12                     | připoj. deska velikosti 26 mm podle ISO 15407-1                       |
| připojení řídicího tlaku 14                     | připoj. deska velikosti 26 mm podle ISO 15407-1                       |
| připojení pneumatiky 1                          | připoj. deska velikosti 26 mm podle ISO 15407-1                       |
| připojení pneumatiky 2                          | připoj. deska velikosti 26 mm podle ISO 15407-1                       |
| připojení pneumatiky 3                          | připoj. deska velikosti 26 mm podle ISO 15407-1                       |
| připojení pneumatiky 4                          | připoj. deska velikosti 26 mm podle ISO 15407-1                       |
| připojení pneumatiky 5                          | připoj. deska velikosti 26 mm podle ISO 15407-1                       |
| upozornění k materiálu                          | ve shodě s RoHS   |
| materiál těsnění                                | NBR   |
| materiál tělesa                                 | hliníkový tlakový odlitek   |
| materiál šroubů                                 | ocel<br>pozinkováno   |