

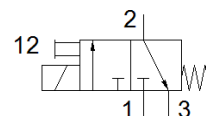
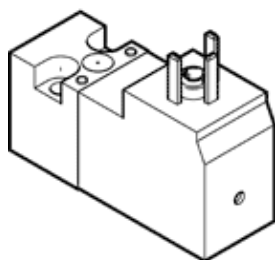
elektromagnetický ventil

VSCS-B-M32-MH-WA-3AC1

č. dílu: 546260

FESTO

s připojením hranatým konektorem, tvar C.



katalogový list

parametr	hodnota
funkce ventilu	3/2 monostabilní, v klidu uzavř.
typ ovládání	elektrický
stavební šířka	15 mm
normální jmenovitý průtok	18 l/min
provozní tlak v Mpa	0 ... 1 MPa
provozní tlak	0 ... 10 bar 0 ... 145 psi
typ návratu do původní polohy	mechanická pružina
značka CE (viz prohlášení o shodě)	podle směrnice EU pro nízké napětí
značka UKCA (viz prohlášení o shodě)	podle předpisů UK pro elektrické provozní prostředky
stupeň krytí	IP65
princip těsnění	měkký
montážní poloha	libovol.
odpovídá normě	ISO 15218
pomocné ruční ovládání	tlačítkem
typ řízení	přímo
směr proudění	nelze obrátit
krytí	negativní krytí
upozornění k nucené dynamizaci	frekvence spínání nejméně 1x týdně
vypínací čas	6 ms
spínací čas	6 ms
spínací cyklus	100 %
parametry cívky	230 V AC: 50/60 Hz, příkon při sepnutí 2,9 VA, trvale 2,1 VA
přípustné výkyvy napětí	-15 % / +10 %
provozní médium	stlačený vzduch podle ISO8573-1:2010 [7:4:4]
upozornění pro provozní a ovládací médium	provoz s přimazáváním olejem je možný (v jiných režimech se vyžaduje)
odolnost kmitům	zkouška použití v dopravě se stupněm 2 podle FN 942017-4 a EN 60068-2-6
odolnost nárazu	nárazový test stupně 2 podle FN 942017-5 a EN 60068-2-27
třída odolnosti korozi KBK	2 - mírné nároky na odolnost korozi
shoda ohledně LABS	VDMA24364-C1-L
teplota média	-10 ... 50 °C
okolní teplota	-10 ... 50 °C
elektrické připojení	připojovací obrazec podle EN 175301-803, tvar C dle DIN EN 175301-803
připojení pneumatiky 1	připojovací deska
připojení pneumatiky 2	připojovací deska
připojení pneumatiky 3	připojovací deska
upozornění k materiálu	ve shodě s RoHS
materiál těsnění	NBR