

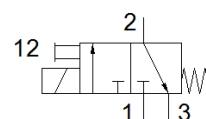
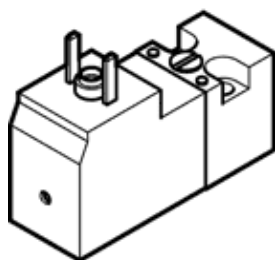
# elektromagnetický ventil

## VSCS-B-M32-MH-WA-1C1

č. dílu: 546256

FESTO

s připojením hranatým konektorem, tvar C.



## katalogový list

parametr	hodnota
funkce ventilu	3/2 monostabilní, v klidu uzavř.
typ ovládání	elektrický
stavební šířka	15 mm
normální jmenovitý průtok	18 l/min
provozní tlak v Mpa	0 ... 1 MPa
provozní tlak	0 ... 10 bar 0 ... 145 psi
typ návratu do původní polohy	mechanická pružina
povolení	c UL us - Recognized (OL)
stupeň krytí	IP65
princíp těsnění	měkký
montážní poloha	libovol.
odpovídá normě	ISO 15218
pomocné ruční ovládání	tlačítkem
typ řízení	přímo
směr proudění	nelze obrátit
krytí	negativní krytí
upozornění k nucené dynamizaci	frekvence spínání nejméně 1x týdně
vypínací čas	6 ms
spínací čas	6 ms
spínací cyklus	100 %
max. pozitivní zkušební impuls při signálu 0	1,800 μs
max. negativní zkušební impuls při signálu 1	800 μs
parametry cívky	24 V DC: 1,8 W
přípustné výkyvy napětí	-15 % / +10 %
provozní médium	stlačený vzduch podle ISO8573-1:2010 [7:4:4]
upozornění pro provozní a ovládací médium	provoz s přimazáváním olejem je možný (v jiných režimech se vyžaduje)
odolnost kmitům	zkouška použití v dopravě se stupněm 2 podle FN 942017-4 a EN 60068-2-6
odolnost nárazu	nárazový test stupně 2 podle FN 942017-5 a EN 60068-2-27
třída odolnosti korozi KBK	2 - mírné nároky na odolnost korozi
shoda ohledně LABS	VDMA24364-C1-L
teplota média	-10 ... 50 °C
okolní teplota	-10 ... 50 °C
elektrické připojení	připojovací obrazec podle EN 175301-803, tvar C dle DIN EN 175301-803
připojení pneumatiky 1	připojovací deska
připojení pneumatiky 2	připojovací deska
připojení pneumatiky 3	připojovací deska
upozornění k materiálu	ve shodě s RoHS
materiál těsnění	NBR