

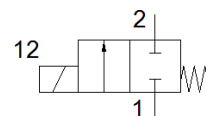
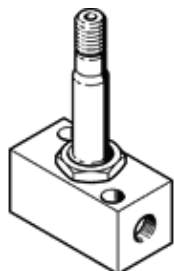
# elektromagnetický ventil

## MCH-2-1/8

č. dílu: 546041  
výběhový výrobek

FESTO

Výběhový typ. Dodáván do r. 2018. Alternativní výrobek viz portál podpory.



## katalogový list

parametr	hodnota
funkce ventilu	2/2 monostabilní, v klidu uzavř.
typ ovládání	elektrický
stavební šířka	32 mm
normální jmenovitý průtok	300 l/min
provozní tlak	0 ... 7 bar
konstrukce	talířové sedlo
typ návratu do původní polohy	mechanická pružina
stupeň krytí	IP65
jmenovitá světlost	4 mm
princip těsnění	měkký
montážní poloha	libovol.
pomocné ruční ovládání	žádný
typ řízení	přímo
směr proudění	reversibilní
vypínací čas	20 ms
spínací čas	18 ms
provozní médium	stlačený vzduch podle ISO8573-1:2010 [7:::]
upozornění pro provozní a ovládací médium	provoz s přimazáváním olejem je možný (v jiných režimech se vyžaduje)
třída odolnosti korozi KBK	2 - mírné nároky na odolnost korozi
teplota média	-10 ... 60 °C
okolní teplota	-5 ... 40 °C
hmotnost výrobku	335 g
elektrické připojení	konektor
typ upevnění	průchozí dírou
připojení pneumatiky 1	G1/8
připojení pneumatiky 2	G1/8
informace o materiálu těsnění	NBR
informace o materiálu pouzdra	hliník eloxovaný