

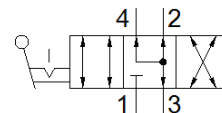
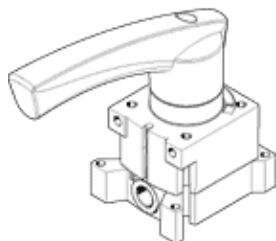
ruční otočný ventil VHER-AH-M04E-N14-LD

č. dílu: 545266

FESTO

z kovu, se snímáním poloh ovládací páky, funkce ventilu 4/3 ve střední poloze odvětrán, boční přívody.

Tento výrobek je dostupný pouze u společnosti Festo USA.



katalogový list

parametr	hodnota
funkce ventilu	4/3 ve stř. pol. odvětráný
typ ovládání	ruční
normální jmenovitý průtok	1,150 l/min
provozní tlak	-0,95 ... 10 bar
konstrukce	otočné šoupě
jmenovitá světlost	8 mm
funkce odvětrání	lze škrtit
princip těsnění	tvrdý
typ řízení	přímo
směr proudění	reversibilní
volnost před překřížením	ano
indikace stavu signálu	příslušenstvím
provozní médium	stlačený vzduch podle ISO8573-1:2010 [7:4:4]
upozornění pro provozní a ovládací médium	provoz s přimazáváním olejem je možný (v jiných režimech se vyžaduje)
třída odolnosti korozi KBK	2
okolní teplota	-20 ... 80 °C
ovládací moment	2,8 Nm
hmotnost výrobku	560 g
typ upevnění	dle volby: montáž do panelu průchozí dírou
připojení pneumatiky 1	NPT1/4-18
připojení pneumatiky 2	NPT1/4-18
připojení pneumatiky 3	NPT1/4-18
připojení pneumatiky 4	NPT1/4-18
upozornění k materiálu	prosté mědi a PTFE obsahuje látky LABS
informace o materiálu těsnění	NBR
informace o materiálu pouzdra	hliníkový tlakový odlitek